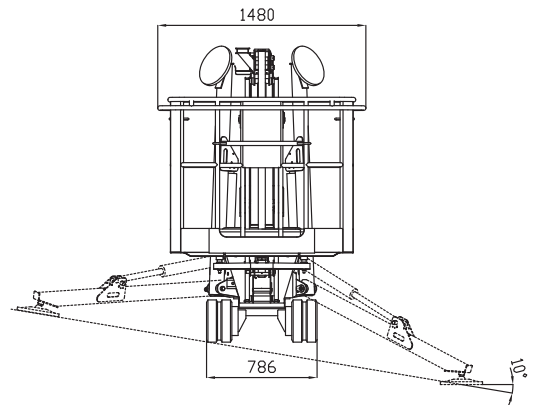
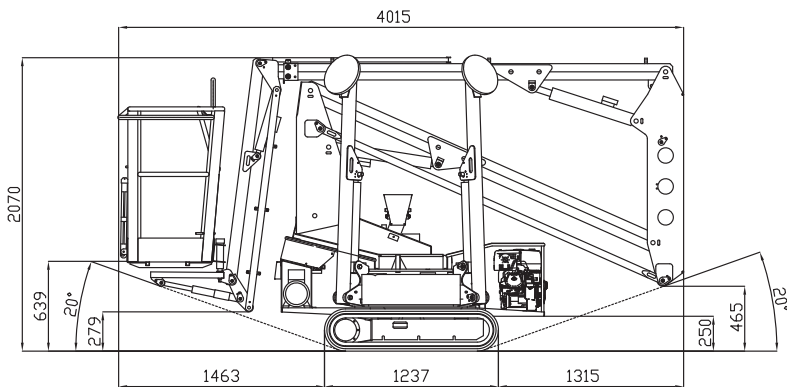
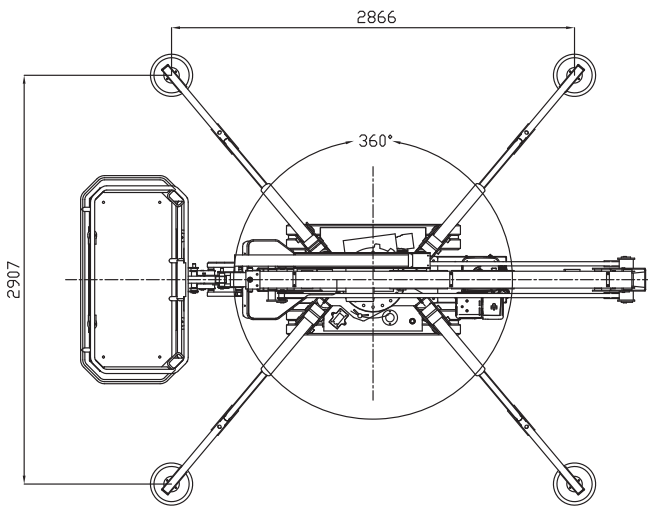
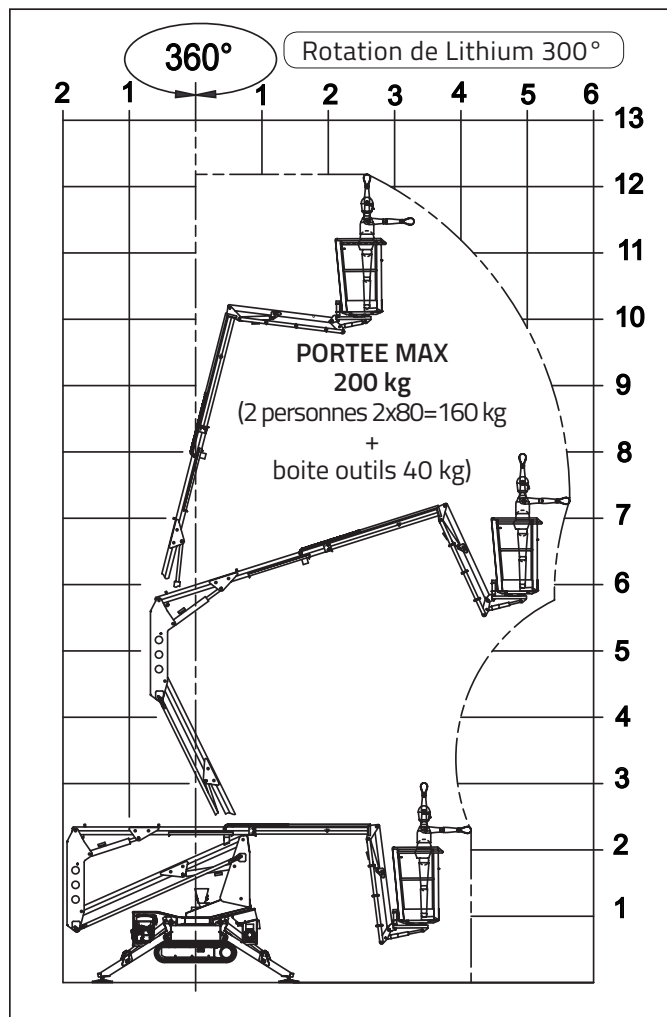
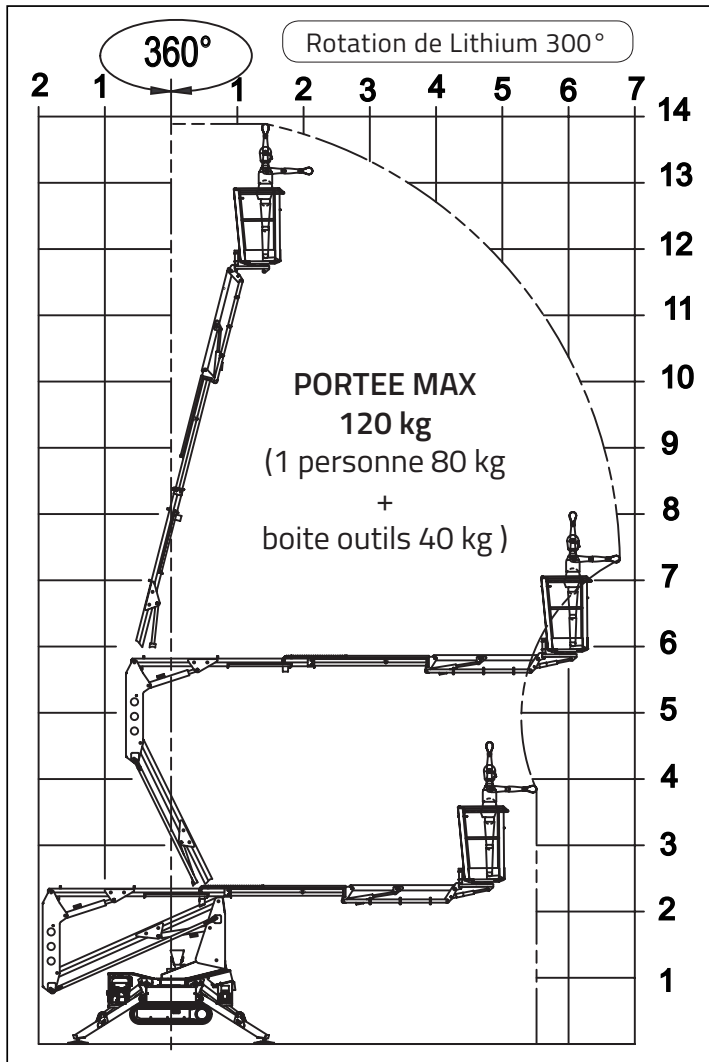


LIGHTLIFT 14.72 TTS



LIGHTLIFT 14.72 III S



LIGHTLIFT 14.72 III S

MOTEUR À ESSENCE

Marque HONDA
Type GX270 / GX390
Cylindres et cylindrée mono-cylindrique 270 cm³ / 389 cm³
Puissance max. brute 8,4 HP - 6,3 kW / 11,7HP - 8,7 kW @ 3600 rpm
Démarrage électrique..... 12 volt

MOTEUR DIESEL

Marque HATZ
Type 1B30 - HD Autorev
Cylindres et cylindrée mono-cylindrique 347 cm³
Puissance max. brute 7,3 HP - 5,4 kW @ 3600 rpm
Démarrage électrique..... 12 volt

MOTEUR ÉLECTRIQUE

Standard 230V / 50 Hz - 2,2 kW
Option 110V / 50 Hz - 2,2 kW

POMPE HYDRAULIQUE

Moteur thermique à engrenages n° 2
Moteur électrique à engrenages n° 2

CHENILLES

Tendeur de chenilles est réglée par un ressort à graisse
Rouleaux par côté 3 + guide de chenille
Train de chenilles à voie variable 786 mm
Vitesse de translation (moteur à essence) 1,3 km/h
Vitesse de translation (moteur à essence) avec 2^{ème} vitesse optionnelle 1,3 - 2,6 km/h
Vitesse de translation (moteur diesel) 1,5 km/h
Vitesse de translation (moteur diesel) avec 2^{ème} vitesse optionnelle 1,5 - 3 km/h

POIDS MACHINE (moteur à essence/diesel) 1398 kg

PENTE MAX SUP. DANS LE SENS DE MARCHÉ 16° / 28,7%

VITESSE MAX DU VENT 12,5 m/s

LIGHTLIFT 14.72 III



INSTALLATION ÉLECTRIQUE - LITHIUM ION

Tension installation électrique	48V-12V
Paquet batteries lithium	4,8 kWh
Autonomie de travail (cycle continu) *	4-5 h
Chargeur de batterie à bord.....	220V 50Hz
Chargeur de batterie optionnel	110V 50Hz
Temps de recharge avec batteries complètement déchargées	4 h (indicatif)
Temps de recharge au 80% avec batteries complètement déchargées	2 h (indicatif)

POMPE HYDRAULIQUE

Moteur électrique..... à engrenages n° 2

CHENILLES

Tendeur de chenilles	est réglée par un ressort à graisse
Rouleaux par côté	3 + guide de chenille
Train de chenilles à voie fixe	786 mm
Vitesse de translation	1,1 km/h
Vitesse de translation avec 2 ^{ème} vitesse optionnelle	1,1 - 2,1 km/h

POIDS MACHINE

1490 kg

PENTE MAX SUP. DANS LE SENS DE MARCHÉ.....

16° / 28,7%

VITESSE MAX DU VENT

12,5 m/s

* (Autonomie relevée avec cycle continu opérationnel Hinowa H2)