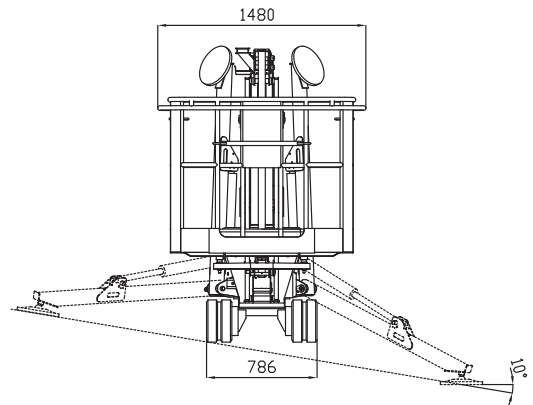
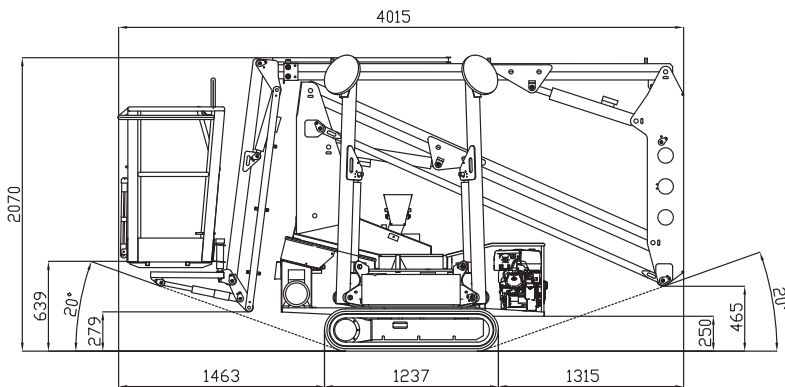
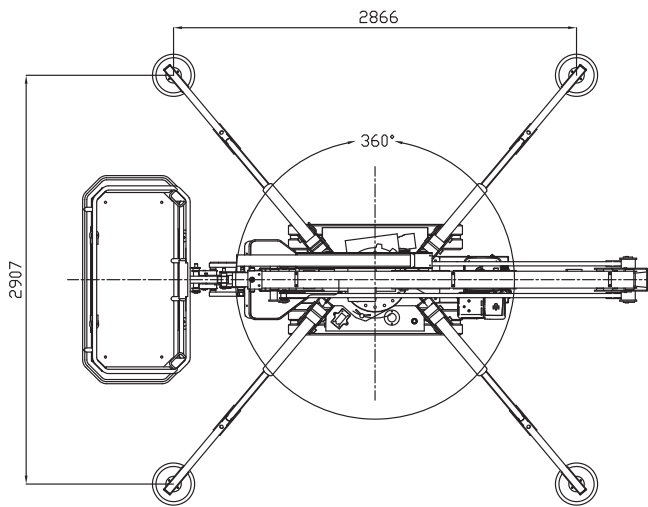
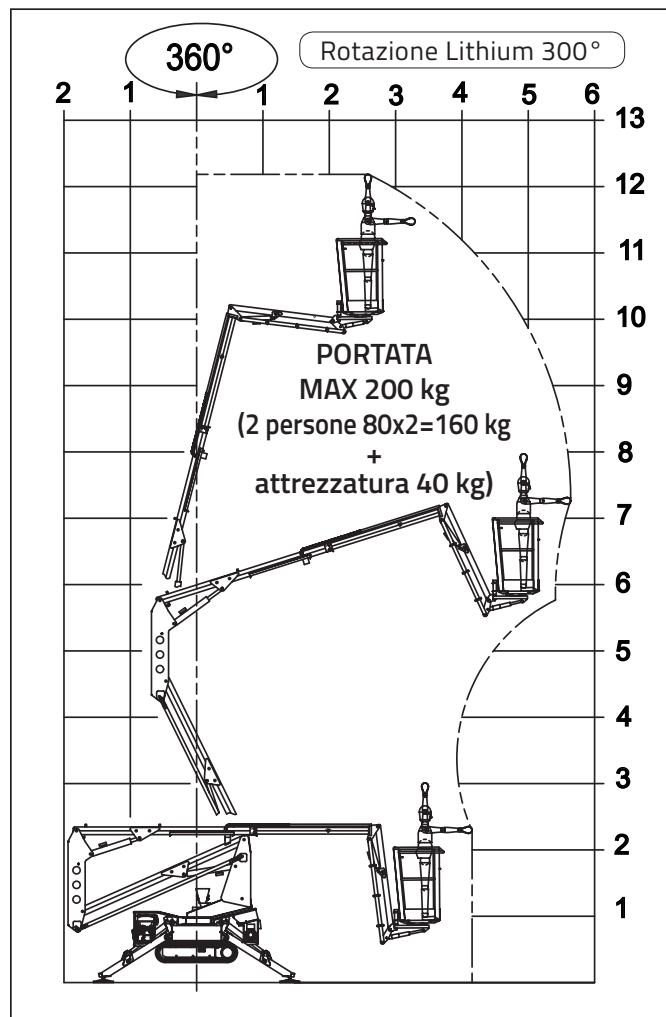
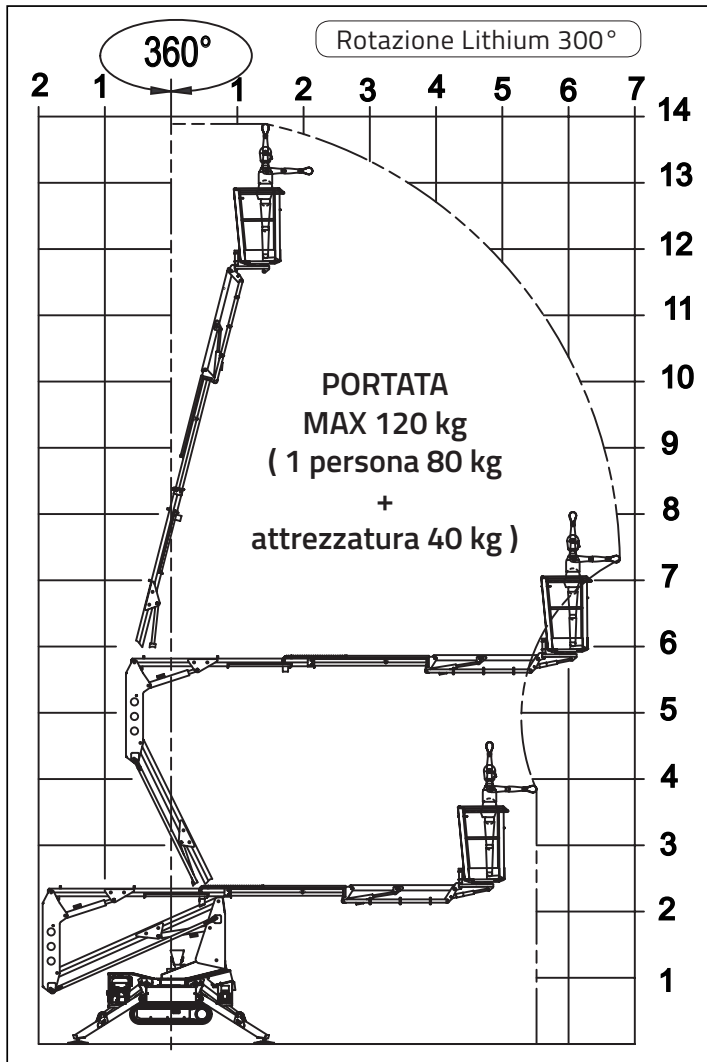


# LIGHTLIFT 14.72 TTS



# LIGHTLIFT 14.72 III S



**LIGHTLIFT 14.72 III S****MOTORE BENZINA**

Marca ..... HONDA  
Tipo ..... GX270 / GX390  
Cilindri e cilindrata ..... monocilindrico 270 cm<sup>3</sup> / 389 cm<sup>3</sup>  
Potenza lorda max. .... 8,4 HP - 6,3 kW / 11,7HP - 8,7 kW @ 3600 rpm  
Avviamento elettrico ..... 12 volt

**MOTORE DIESEL**

Marca ..... HATZ  
Tipo ..... 1B30 - HD Autorev  
Cilindri e cilindrata ..... monocilindrico 347 cm<sup>3</sup>  
Potenza lorda max. .... 7,3 HP - 5,4 kW @ 3600 rpm  
Avviamento elettrico ..... 12 volt

**MOTORE ELETTRICO**

Standard ..... 230V / 50 Hz - 2,2 kW  
Optional ..... 110V / 50 Hz - 2,2 kW

**POMPA IDRAULICA**

Motore termico ..... 2 ad ingranaggi  
Motore elettrico ..... 2 ad ingranaggi

**CINGOLATURA**

Tendicingolo ..... a grasso  
Rulli per lato ..... 3 + slitta  
Carreggiata fissa ..... 786 mm  
Velocità di traslazione (motore benzina) ..... 1,3 km/h  
Velocità di traslazione (motore benzina) con 2<sup>a</sup> velocità optional ..... 1,3 - 2,6 km/h  
Velocità di traslazione (motore diesel) ..... 1,5 km/h  
Velocità di traslazione (motore diesel) con 2<sup>a</sup> velocità optional ..... 1,5 - 3 km/h

PESO MACCHINA (motore benzina/diesel) ..... 1398 kg

PENDENZA MAX AMMESSA IN TRASLAZIONE ..... 16° / 28,7%

VELOCITÀ MAX VENTO ..... 12,5 m/s

# LIGHTLIFT 14.72 III



## IMPIANTO ELETTRICO - LITHIUM ION

Tensione impianto elettrico .....	48V-12V
Pacco batterie al litio .....	4,8 kWh
Autonomia di lavoro (ciclo continuo)* .....	4-5 h
Caricabatterie a bordo .....	220V 50Hz
Caricabatterie opzionale .....	110V 50Hz
Tempo di ricarica a batterie completamente scariche .....	4 h (indicativo)
Tempo di ricarica all'80% da batterie completamente scariche .....	2 h (indicativo)

## POMPA IDRAULICA

Motore elettrico .....	2 ad ingranaggi
------------------------	-----------------

## CINGOLATURA

Tendicingolo .....	a grasso
Rulli per lato .....	3 + slitta
Carreggiata fissa .....	786 mm
Velocità di traslazione .....	1,1 km/h
Velocità di traslazione (2 <sup>a</sup> velocità optional) .....	1,1 - 2,1 km/h

PESO MACCHINA .....	1490 kg
PENDENZA MAX AMMESSA IN TRASLAZIONE .....	16° / 28,7%
VELOCITÀ MAX VENTO .....	12,5 m/s

\* (Autonomia rilevata con ciclo operativo Hinowa H2)