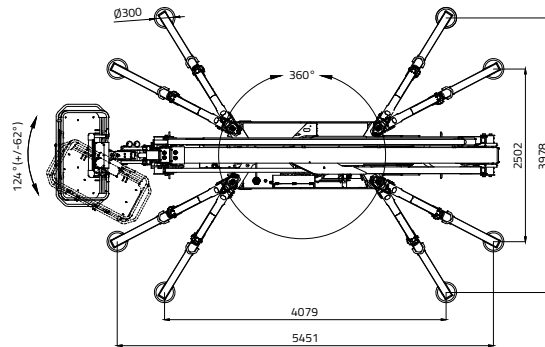
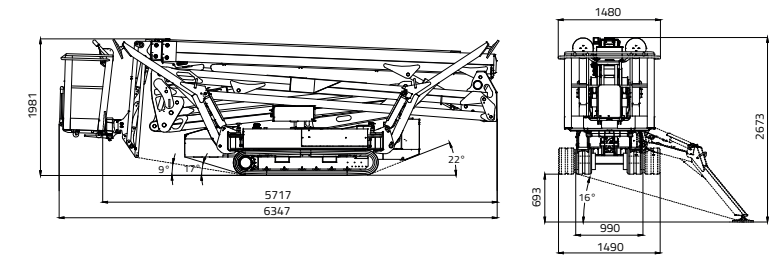
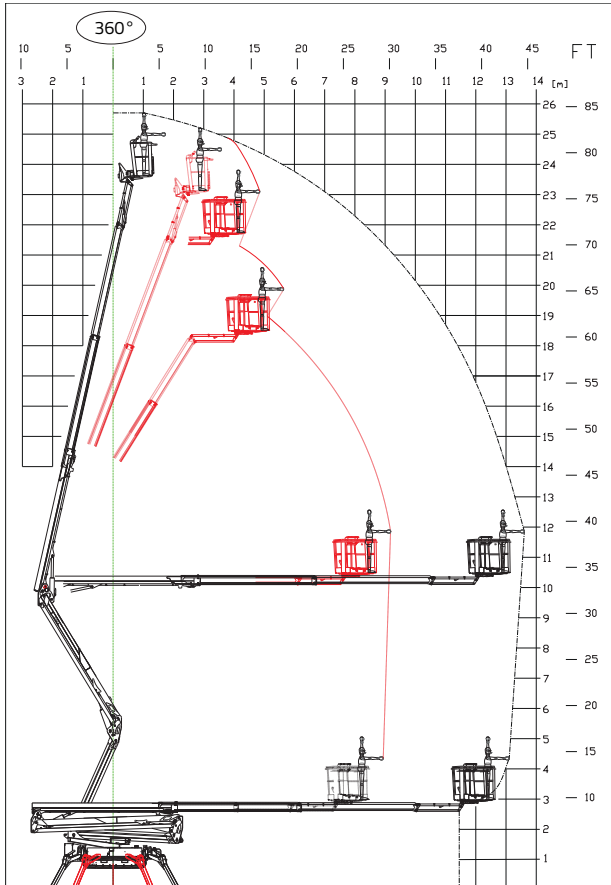
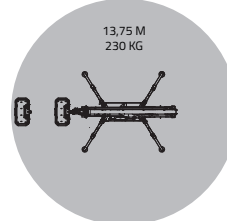


LL26.14 MK2

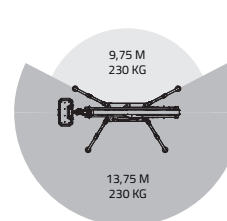
Capacité de charge 230 KG
(2 personnes 80x2=160 kg + boîte outils 70 kg)



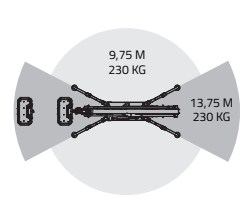
SURFACE TOTALE DE STABILISATION



SURFACE PARTIELLE DE STABILISATION



SURFACE RÉDUITE DE STABILISATION



25,70 m



13,75 m ■ 9,75 m DANS LA ZONE RÉDUIT



6,34 m



5,72 m



1,98 m



1.335 x 690 x h. 1.100 mm



124° (+/-62°)



16° / 28,7%



990 - 1490 mm



3124 daN - 4,42 daN/cm²



Total 4.079 x 3.978 mm
Réduite 5.451 x 2.502 mm
Partielle 3240 x (4.079/5.451) mm



Stabilisation et destabilisation automatique III S de série



Télécommande



GPRS-GPS



R.A.H.M.



Système lithium-ion 9,2 kWh



Bi-energy (Diesel + Batterie au lithium)

LL26.14 *MK2*



MOTEUR DIESEL

Marque.....	KUBOTA
Type	D902 Autorev
Cylindres et cylindrée	n. 3 / 898 cm ³
Puissance max. brute	
.....	21,6 HP - 16,1 kW @ 3200 rpm
Démarrage électrique.....	12 volt

INSTALLATION LITHIUM-ION

Système lithium-ion	9,2KWh
Chargeur de batterie à bord.....	
.....	220V o 110V +-30V 50-60 Hz
Autonomie de travail	4/5 h
Temps de recharge avec batteries complètement déchargées	4 h (indicatif)
Temps de recharge au 80% avec batteries complètement déchargées	2 h (indicatif)

POMPE HYDRAULIQUE

Moteur électrique	à engrenages n° 2
-------------------------	-------------------

CHENILLES

Tension de la chenille.....	est réglée par un ressort à graisse
Galets de support chaque côté.....	6 + guide de chenille

Vitesse de translation avec 2^{ème} vitesse Auto2speed:

- moteur diesel.....	1,1 - 2 km/h
- installation lithium-ion	0,7 - 1,2 km/h

POIDS MACHINE:

- moteur diesel	4.365 kg
- installation lithium-ion	4.384 kg
- Bi-energy	4.540 kg

VITESSE MAX DU VENT	12,5 m/s
---------------------------	----------