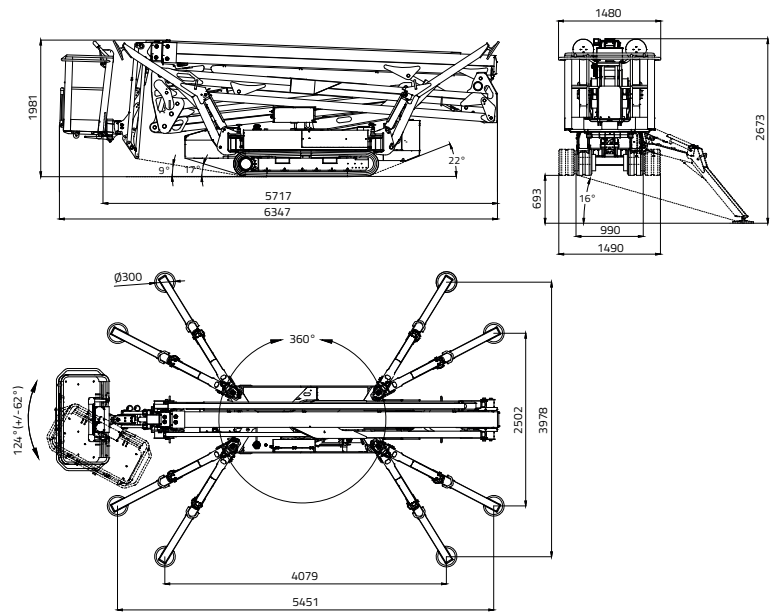
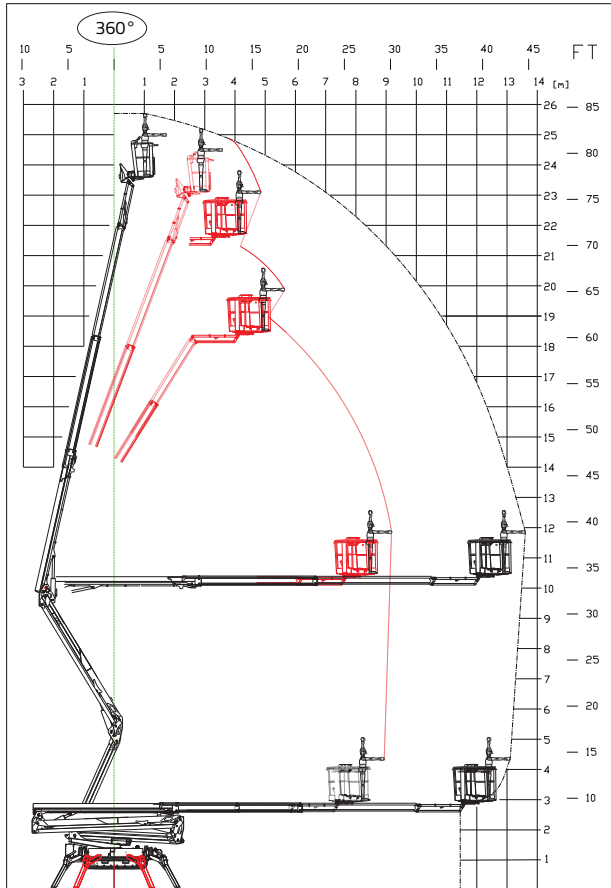
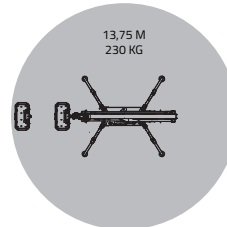


LL26.14 MK2

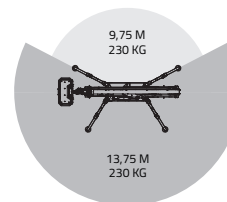
PORTATA MAX 230 KG
(2 persone 80x2=160 kg + attrezzatura 70 kg)



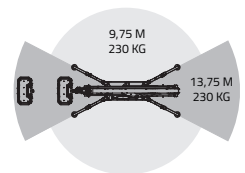
AREA TOTALE



AREA PARZIALE



AREA RIDOTTA



25,70 m



13,75 m ■ 9,75 m in area ridotta



6,34 m



5,72 m



1,98 m



1.335 x 690 x h. 1.100 mm



124° (+/-62°)



16° / 28,7%



990 - 1.490 mm



3124 daN - 4,42 daN/cm²



Totale 4.079 x 3.978 mm
Ridotta 5.451 x 2.502 mm
Parziale 3.240 x (4.079/5.451) mm



Stabiliz. e destabiliz. automatica III S di serie



Filocomando



GPRS-GPS



R.A.H.M.



Pacco batterie al litio 9,2 kWh



Bi-energy (Diesel + Pacco batterie al litio)

LL26.14 *MK2*



MOTORE DIESEL

MarcaKUBOTA
TipoD902 Autorev
Cilindri e cilindrata	N. 3 / 898 cm ³
Potenza lorda max	
.....	21,6 HP - 16,1 kW @ 3200 rpm
Avviamento elettrico	12 volt

SISTEMA LITHIUM-ION

Pacco batterie al litio	9,2KWh
Caricabatterie a bordo	
.....	220V o 110V +-30V 50-60 Hz
Autonomia di lavoro	4-5 h
Tempo di ricarica a batterie completamente scariche	4 h (indicativo)
Tempo di ricarica all'80% da batterie completamente scariche	2 h (indicativo)

POMPA IDRAULICA

Motore elettrico	2 ad ingranaggi
------------------------	-----------------

CINGOLATURA

Tendicingolo	a grasso
Rulli per lato	6 + slitta

Velocità di traslazione con 2^a velocità Auto2speed:

- motore diesel	1,1 - 2 km/h
- motore lithium-ion	0,7 - 1,2 km/h

PESO MACCHINA:

- motore diesel	4.365 kg
- motore lithium-ion	4.384 kg
- bi-energy	4.560 kg

VELOCITÀ MAX VENTO	12,5 m/s
--------------------------	----------