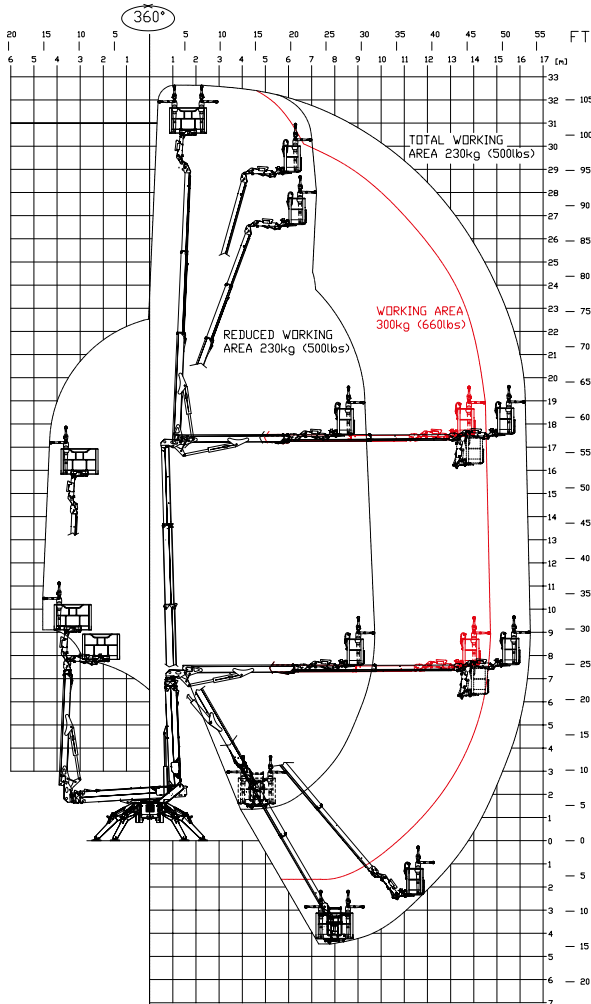
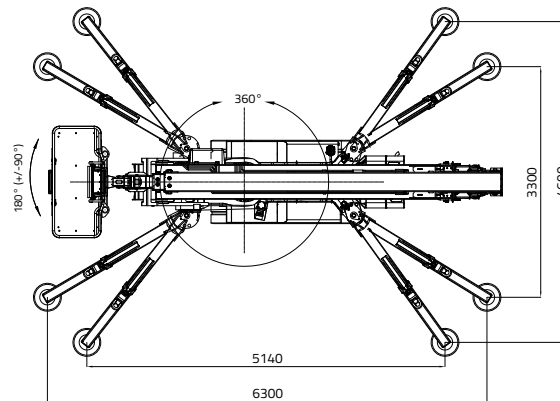
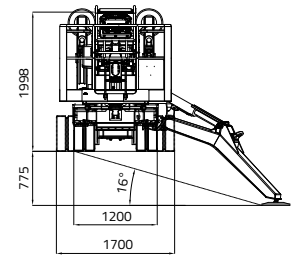
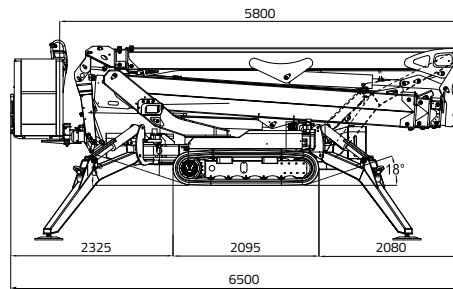


## LL33.17 MK2



**Capacidad de carga 300 kg**  
(2 personas 80x2= 160 kg + equipos de 140 kg)



32,60 m

14,80 m (300kg)  
16,50 m (230kg)

6,50 m

5,80 m

1,99 m

1.600 x 700 x h. 1.100 mm

180° (+/-90°)

16° / 28,7%

1.200 / 1.700 mm

5.000 daN - 4 daN/cm<sup>2</sup>

Área de estabilización variable:  
Total 4.600 x 5.140 mm  
Reducido 3.300 x 6.300 mm

Estabiliz. y desestabiliz. automática III S de serie

Control remoto por cable

GPRS-GPS

R.A.H.M.

Paquete de batería de litio  
19,2 kWh

Bi-energy (motor Diesel + Paquete de batería de litio)

# LL33.17 MK2



### MOTOR DIESEL

Marca .....	.KUBOTA
Tipo .....	.D902 Autorev
Cilindros y cilindrada.....	898 cm <sup>3</sup>
Potencia bruta máx .....	
.....	21,6 HP - 16,1 kW @ 3200 rpm
Arranque eléctrico .....	12 volt

### INSTALACIÓN ELÉCTRICA

Paquete de batería de litio.....	19,2KWh
Cargador para baterías a bordo.....	
.....	220V o 110V +-30V 50-60 Hz
Autonomía laboral.....	5/6 h
Tiempo de recarga con baterías completamente descargadas .....	8/9 h (indicativo)
Tiempo de recarga del 80% con baterías completamente descargadas .....	5/6 h (indicativo)

### BOMBA HIDRÁULICA

Motor eléctrico .....	de engranajes n° 2
-----------------------	--------------------

### ORUGAS

Tensor oruga .....	engrasado
Rodillos por lado .....	6 + deslizador

### Velocidad de traslación con 2° velocidad Auto2speed:

- motor diesel .....	0,8 - 1,8 km/h
- motor lithium-ion .....	0,6 - 1,3 km/h

### PESO DE LA MÁQUINA

- Diesel.....	7.815 kg
- Lithium-ion.....	7.835 kg
- Bi-energy .....	7.955 kg

VELOCIDAD MÁXIMA VIENTO .....	12,5 m/s
-------------------------------	----------