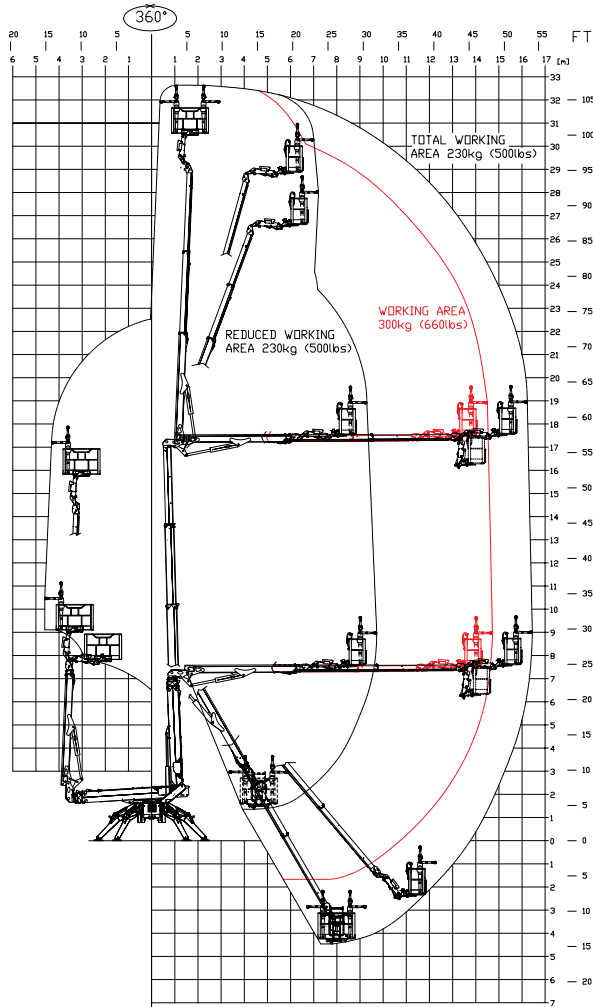
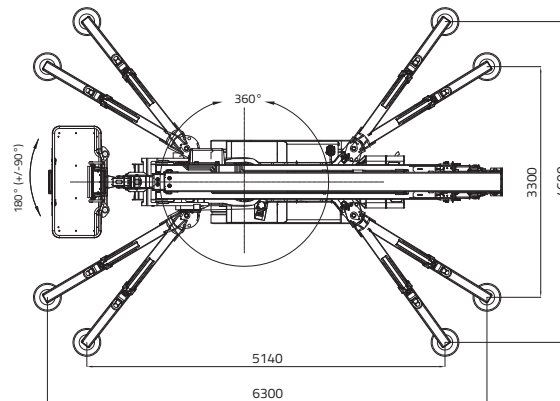
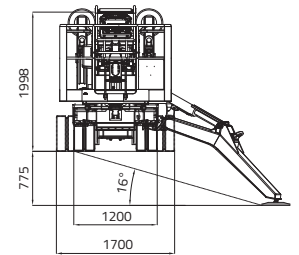
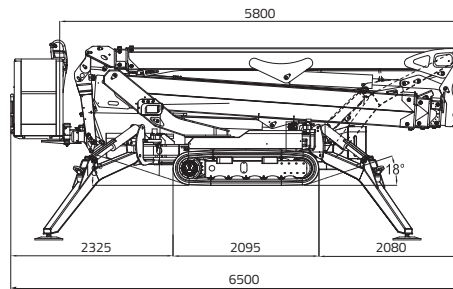


LL33.17 MK2



PORTATA MAX 300 KG
(2 persone 80x2=160 kg +attrezzatura 140 kg)



32,60 m



14,80 m (300kg)
16,50 m (230kg)



6,50 m



5,80 m



1,99 m



1.600 x 700 x h. 1.100 mm



180° (+/-90°)



16° / 28,7%



1.200 / 1.700 mm



5.000 daN - 4 daN/cm²



Area di stabilizzazione:
Totale 4.600 x 5.140 mm
Ridotta 3.300 x 6.300 mm



Stabiliz. e destabiliz. automatica IIIIS di serie



Filocomando



GPRS-GPS



R.A.H.M.



Pacco batterie al litio
19,2 kWh



Bi-energy (Diesel + Pacco batterie al litio)

LL33.17 MK2



MOTORE DIESEL

Marca	KUBOTA
Tipo	D902 Autorev
Cilindri e cilindrata	N. 3 / 898 cm ³
Potenza lorda max	
.....	21,6 HP - 16,1 kW @ 3200 rpm
Avviamento elettrico	12 volt

SISTEMA LITHIUM-ION

Pacco batterie al litio	19,2kWh
Caricabatterie a bordo	
.....	220V o 110V +-30V 50-60 Hz
Autonomia di lavoro	5/6 h
Tempo di ricarica a batterie completamente scariche...	
.....	8/9 h (indicativo)
Tempo di ricarica all'80% da batterie completamente scariche.....	5/6 h (indicativo)

POMPA IDRAULICA

Motore elettrico	2 ad ingranaggi
------------------------	-----------------

CINGOLATURA

Tendicingolo	a grasso
Rulli per lato	6 + slitta

Velocità di traslazione con 2^a velocità Auto2speed:

- motore diesel	0,8 - 1,8 km/h
- motore lithium-ion	0,6 - 1,3 km/h

PESO MACCHINA:

- motore diesel	7.815 kg
- motore lithium-ion	7.835 kg
- bi-energy	7.955 kg

VELOCITÀ MAX VENTO	12,5 m/s
--------------------------	----------