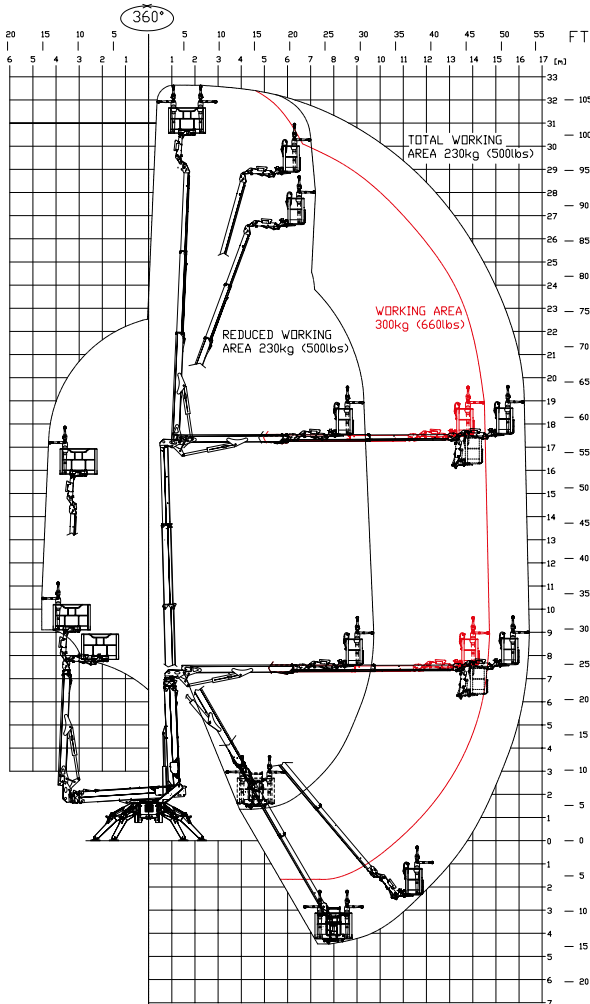
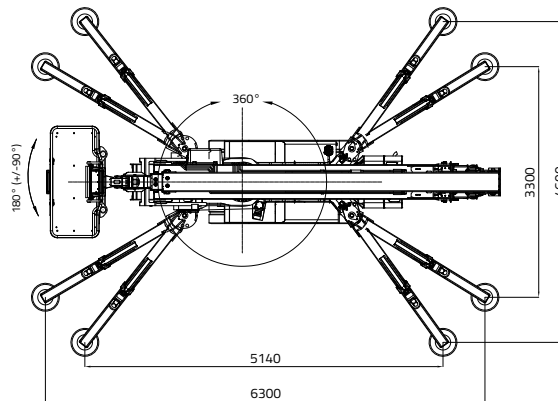
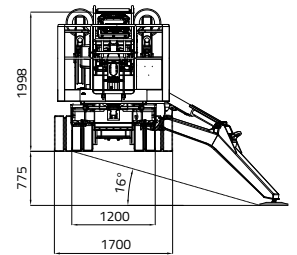
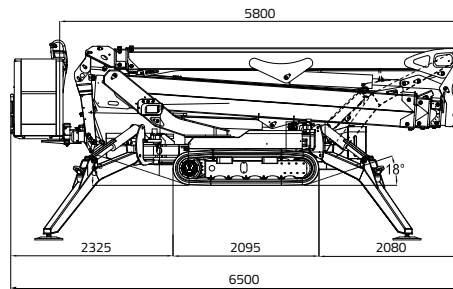


# LL33.17 MK2



**MAX. KORBTRAGLAST 300 KG**  
(2 Personen 80x2=160 kg + Werkzeugkasten 140 kg)



32,60 m

14,80 m (300kg)  
16,50 m (230kg)

6,50 m

5,80 m

1,99 m

1.600 x 700 x h. 1.100 mm

180° (+/-90°)

16° / 28,7%

1.200 / 1.700 mm

5.000 daN - 4 daN/cm<sup>2</sup>

Totale Abstützfläche  
4.600 x 5.140 mm  
Reduzierte Abstützfläche  
3.300 x 6.300 mm

IIIIS –Abstütz- und Einfahrautomatik  
serienmässig

Kabelfernbedienung

GPRS-GPS

R.A.H.M.

Elektromotor mit Lithium-Batterien  
19,2 kWh

Bi-energy (Dual-Antrieb Diesel und  
Lithium-Ionen-Akku)

# LL33.17 MK2



### DIESELMOTOR

Hersteller .....	KUBOTA
Modell .....	D902 Autorev
Zylinder und Hubraum .....	Nr. 3 / 898 cm <sup>3</sup>
Max. Bruttoleistung .....	
.....	21,6 PS - 16,1 kW @ 3200 U/min
Elektrischer Anlasser .....	12 volt

### ELEKTROMOTOR MIT LITHIUM-BATTERIEN

Lithium Akkupack .....	19,2KWh
Batterielader an Bord .....	
.....	220V oder 110V +-30V 50-60 Hz
Arbeitsautonomie .....	5/6 h
Ladezeit bei komplett leeren Batterien .....	
.....	8/9 h (Schätzwert)
Ladezeit bis 80% bei komplett leeren Batterien .....	
.....	5/6 h (Schätzwert)

### HYDRAULIKPUMPE

Elektromotor .....	Nr. 2 Zahnradpumpen
--------------------	---------------------

### RAUPENFAHRWERK

Kettenspanner .....	mit Schmierfett
Stützrollen pro Seite .....	6 + Schlitten

### Fahrgeschwindigkeit mit 2. Geschwindigkeit Auto2speed:

- Dieselmotor .....	0,8 - 1,8 km/h
- Lithium-Ionen .....	0,6 - 1,3 km/h

### MASCHINENGEWICHT:

- Dieselmotor .....	7.815 kg
- Lithium-Ionen .....	7.835 kg
- Bi-energy .....	7.955 kg

MAX. WINDGESCHWINDIGKEIT .....	12,5 m/s
--------------------------------	----------