

PERFORMANCE III S

230kg
capacidad de carga
di portata

www.hinowa.com

 **LIGHTLIFT 15.70**

 **LIGHTLIFT 17.75**

MK2

 **LIGHTLIFT 20.10**

MK2

 **LIGHTLIFT 26.14**

the future is now





PROFILO AZIENDALE

HINOWA S.p.A. è stata fondata nel 1987 e posa le sue origini in una lunga tradizione familiare di costruttori di macchine movimento terra.

Fin dall'inizio l'obiettivo è stato quello di sviluppare le macchine su cingolatura in gomma, realizzando applicazioni nei settori più diversi quali agricoltura, giardinaggio, impiantistica, edilizia, cantieristica e industria.

HINOWA si è rapidamente sviluppata riuscendo a mantenere il passo con le evoluzioni del mercato e proponendo sempre nuove idee.

Il mercato italiano ed europeo assorbono oltre l'80% della produzione HINOWA, mentre sono in crescita i mercati americani, australiani e asiatici.

HINOWA è situata a Nogara, in provincia di Verona ed occupa una superficie di 90.000 m² dei quali 20.000 m² coperti.

Gli addetti sono circa 120.

LA PRODUZIONE

La gamma HINOWA include cinque categorie di prodotti che sono utilizzati nei vari settori, garantendo all'utilizzatore ottime prestazioni, assoluta affidabilità e sicurezza, massima competitività al momento dell'acquisto:

- Piattaforme aeree cingolate da 14 a 26 mt di altezza
- Minidumper, vari modelli da 500 kg a 2500 kg di portata, con accessori intercambiabili
- Carri cingolati, numerosi modelli con capacità da 500 kg a 30.000 kg
- Transpallet cingolati Serie TP fino a 2 t di portata
- Trasportatore cingolato TX2500

PERFIL DE LA EMPRESA

La sociedad HINOWA S.p.A. fue fundada en 1987 sobre la base de una larga tradición familiar en la construcción de máquinas de movimiento de tierras.

Desde el inicio, el objetivo principal consistió en desarrollar máquinas de tracción a orugas de goma con aplicación en diversos sectores, como: Agricultura, jardinería, industria y construcción en general.

HINOWA logró un desarrollo rápido y eficaz a fin de mantener el paso con la evolución y las exigencias del mercado, proponiéndose siempre con nuevas ideas.

Actualmente Italia y Europa absorben el 80 % de la producción, en tanto aumenta la demanda desde los mercados americanos, desde Australia y Asia.

HINOWA se encuentra en la ciudad de Nogara, provincia de Verona, y ocupa una superficie de 90.000 m², de los cuales 20.000 son cubiertos, empleando 120 personas.

LA PRODUCCIÓN

La gama de productos HINOWA incluye varias categorías, siendo éstos utilizados en los más diversos sectores, garantizando al usuario óptimas prestaciones con los máximos parámetros de confiabilidad y seguridad:

- *Plataformas aéreas sobre orugas con una altura de trabajo desde 14 hasta 26 metros*
- *Minidúmpers, varios modelos desde 500 kg a 2500 kg de capacidad, con accesorios intercambiables*
- *Carros de orugas, numerosos modelos con una capacidad desde 500 kg a 30.000 kg;*
- *Transpaletas sobre orugas serie TP hasta 2 t. de capacidad de elevación*
- *Transportador sobre orugas TX2500*

PERFORMANCE III S

	LL1570	LL1775 MK2	LL2010 MK2	LL2614
Portata utile per tutto l'arco di lavoro <i>Capacidad de carga única para todo el diagrama de trabajo</i>	230 kg	230 kg	230 kg	230 kg
Altezza max di lavoro <i>Altura max de trabajo</i>	15,40 m	17,06 m	20,15 m	25,7 m
Sbraccio orizzontale max di lavoro <i>Alcance operativo máximo</i>	6,60 m	7,5 m	9,7 m	13,75 m
Up&over per consentire un agevole superamento di ostacoli in quota <i>Altura de articulación que permite superar obstáculos con facilidad</i>	7 m	7,8 m	8,15 m	10 m
Peso totale macchina <i>Peso total de la máquina</i>	1950 kg <i>Benzina / Gasolina</i>	2230 kg <i>Benzina / Gasolina</i>	2840 kg <i>Benzina / Gasolina</i>	4365 kg <i>Diesel</i>



Portata 230 kg
Capacidad 230 kg



Altezza max di lavoro
Altura max de trabajo



Sbraccio orizzontale max di lavoro
Alcance horizontal max de trabajo



Lunghezza di trasporto
Longitud de transporte



Lunghezza di trasporto senza cesto e supporto ruotato
Longitud de transporte sin cesta y soporte girado



Altezza di trasporto
Altura de transporte



Dimensioni navicella std
Dimensiones cesta std



Rotazione cesto
Rotación de la cesta



Pendenza max in traslazione
Inclinación max de traslación



Peso totale macchina
Peso total de la máquina



Motore termico disponibile
Motor térmico disponible



Motore elettrico
Motor eléctrico



Velocità max di traslazione
Velocidad max de traslación



Carreggiata variabile
Anchura variable



Pressione al suolo in posizione di lavoro
Presión sobre el suelo en posición de trabajo



Stabilizzaz. e destabilizzaz. automatica III S di serie
Estabiliz y desestabiliz. automática III S de serie



Dimensione stabilizzatori aperti
Dimensión estabilizadores abiertos



Radiocomando
Radiocontrol



Filocomando
Control remoto por cable



GPRS-GPS modem di serie
Modem GPRS-GPS de serie



R.A.H.M. Sistema di assistenza remota di serie
Sistema R.A.H.M. para asistencia a distancia de serie



Motore elettrico con batterie al litio
Motor eléctrico con baterías de iones de litio

HINOWA continuamente ricerca e sviluppa nuovi prodotti e si riserva il diritto di apportare modifiche senza preavviso a questo documento.

Tutti i dati qui presenti sono indicativi.

Alcune opzioni o norme nazionali potrebbero aumentare il peso indicato. Le specifiche possono variare per rispettare delle norme nazionali o per l'aggiunta di accessori opzionali.

HINOWA está continuamente investigando y desarrollando productos nuevos y se reserva el derecho de efectuar modificaciones sin previo aviso.

Todas las informaciones contenidas en este documento son indicativas.

Algunas opciones o normas nacionales podrían aumentar el peso indicado. Las especificaciones pueden variar para respetar las normas nacionales o al añadir accesorios opcionales.



1



2



3



4

- 1 Braccio articolato con doppio telescopico in **acciaio altoresistenziale** per la massima durata e rigidezza.
- 2 **Cesto smontabile.**
- 3 Altezza della macchina in fase di traslazione **inferiore a 2 m**, per permettere un agevole passaggio da una porta.
- 4 **Sottocarro** che permette una maggior stabilità, un migliore angolo di attacco e la riduzione della pressione al suolo in fase di traslazione.

- 1 *Braccio articolato con doppio telescopico in **acero de alta resistencia.***
- 2 ***Cesta desmontable.***
- 3 *Altura de transporte **inferior a 2 m**, permitiendo el paso a través de puertas estándar.*
- 4 ***Carro de orugas** que permite mayor estabilidad, mejor ángulo de ataque y reducción de la presión sobre el suelo durante la translación.*

the future is now



1

1 Il telecomando della versione PERFORMANCE IIS prevede semplici e comodi comandi quali auto stabilizzazione, movimentazione bracci e traslazione.

Un pratico display mostra importanti informazioni all'operatore. Il sistema è stato arricchito di nuovi parametri: l'icona service informa l'operatore del momento in cui revisionare la macchina.

L'icona download, permette all'operatore di scaricare l'ultima versione software disponibile per la macchina tramite il modem integrato.

Protezione telecomando fissa contro sole e pioggia.

2 Doppia valvola di blocco per gli stabilizzatori protette da urti accidentali.

3 Linea ausiliaria Ø1/4" al cesto standard per permettere l'uso di diverse attrezzature da lavoro per es. ad aria.

Nel nuovo modello Light Lift 26.14 doppia linea ausiliaria (Ø1/4" + Ø1/2").

4 Pratico alloggiamento per forche muletto o telehandler per il sollevamento, carico, scarico e trasporto della macchina.



2



3

1 El control remoto de la versión Performance IIS prevé algunas funciones sencillas y cómodas, como la autoestabilización, los movimientos de los brazos y la traslación.

Una práctica pantalla proporciona la información relevante para el operador.

El sistema ha sido enriquecido con nuevos parámetros:

el icono service informa al operador cuando se acerca el momento en el que la máquina deberá ser revisada.

El icono download permite al operador la descarga de la última versión de software disponible para la máquina, a través del módem integrado.

Control remoto protegido contra el sol y la luz.

2 Dobles válvulas de bloqueo para los estabilizadores protegidas contra golpes accidentales.

3 Doble línea de aire y agua estándar, permiten el uso de las diferentes herramientas de trabajo en la cesta (1/4"; 1/2").

4 Práctico alojamiento para las horquillas de la transpaleta o telehandler para la elevación, la carga, la descarga o el transporte de la máquina.



4



1



2



3



4



- 1 **Stabilizzabile automatica assistita su pendenze fino a 16°.**
Permette una luce al suolo di ben 700 mm a macchina completamente stabilizzata con controllo della pendenza in destabilizzazione (solo su modello LightLift 26.14).
- 2 **Ganci di ancoraggio Heavy Duty.**
- 3 **Ganci di sollevamento** su stabilizzatori Heavy Duty per posizionamento con gru da cantiere.
- 4 Sistema di accensione semplificato con **chiave unica.**

- 1 **Estabilización automática asistida sobre pendientes de hasta 16°.**
Permite una distancia al suelo de 700 mm con la máquina completamente estabilizada, con control de la pendiente durante la desestabilización (sólo para el modelo LightLift 26.14.)
- 2 **Ganchos de anclaje Heavy Duty.**
- 3 **Ganchos de elevación** sobre los estabilizadores Heavy Duty para facilitar la colocación mediante grúas de construcción.
- 4 Sistema de arranque simplificado con **llave única.**



1



2



3



4



5

- 1 **Rivoluzionario sistema automatico di riduzione velocità nei traini** in caso di traslazione su rampe o piani inclinati. Sicurezza assoluta nella delicata operazione di carico e scarico macchina.
- 2 **Batteria principale di tipo AGM** per start & stop, con mantentore di carica.
- 3 **Posizione per comandi di emergenza parte aerea unica e con chiave di chiusura** per garantire la massima sicurezza.
- 4 **Connettore ausiliario** per apparati esterni per telematica e tracking flotta.
- 5 Possibilità di controllare da remoto la condizione della macchina e la sua posizione, nonché i **software installati, tramite il sistema R.A.H.M.** (Remote assistance on HINOWA machines).

- 1 **Revolucionario sistema automático de reducción de la velocidad del carro durante la traslación** sobre las rampas o planos inclinados. Seguridad absoluta durante la delicada operación de carga y descarga de la máquina.
- 2 **Batería principal de tipo AGM** para start & stop con mantenimiento de la carga.
- 3 **Una sólo posición de los mandos de la parte aérea con una llave de cierre** para garantizar la máxima seguridad.
- 4 **Conector auxiliar** para dispositivos externos de telemática y localización de la flota.
- 5 Posibilidad de controlar a distancia la condición y la posición de la máquina así como el **software instalado, por medio del sistema R.A.H.M.** (Remote assistance on HINOWA machines).



1



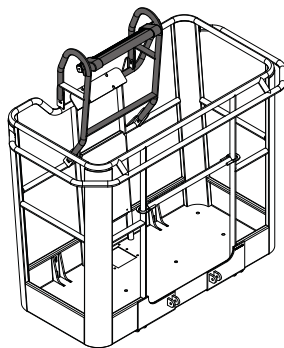
2



3



4



5

the future is now

- 1 Rotazione del cesto **124° (+/- 62°)**, stabilizzazione e destabilizzazione automatica **III**s.
- 2 **Nuove lampade a LED** su stabilizzatori per sostenere un basso consumo.
- 3 **Nuovo trattamento tubi idraulici anticorrosione**, fino a 600 ore in nebbia salina. Impianto elettrico ed idraulico sezionato per semplificare il service.
- 4 **Cesto montato su ruote** per consentire un più agevole spostamento.
- 5 Predisposizione per montaggio di **dispositivo anti entrapment sul cesto**.

- 1 *Rotación de la cesta **124° (+/- 62°)**, estabilización y desestabilización automática **III**s.*
- 2 ***Nuevas luces** de los estabilizadores tipo **LED** de bajo consumo.*
- 3 ***Nuevo tratamiento de los tubos hidráulicos anti-corrosión**, hasta 600 horas en niebla salina. Instalación eléctrica e hidráulica seccionada para simplificar el mantenimiento.*
- 4 ***Cesta montada sobre ruedas** para permitir un desplazamiento más fácil.*
- 5 *Predisposición para el montaje de un **dispositivo contra el atrapamiento en la cesta**.*

PERFORMANCE III S

CARATTERISTICHE SERIE PERFORMANCE III S

- Straordinario rapporto area di stabilizzazione/sbracci
- Apertura jib in traslazione per aumentare l'angolo di attacco
- Sistema automatico di adattamento della velocità dei cingoli alle condizioni di traslazione
- Controllo automatico del regime motore e della velocità dei movimenti per garantire sicurezza e confort
- Contemporaneità dei movimenti ad alto regime di giri motore
- Sensore nel cilindro 3° braccio per addolcire il movimento
- Sistema idraulico che incrementa la velocità su braccio telescopico
- Postazione unica a terra per manovre d'emergenza con chiave
- Connettore per telecomando a terra e per diagnosi esterno all'impianto
- Possibilità di programmazione dei tagliandi con icona promemoria sul display (attivabile o disattivabile)
- Indicatori led sulle valvole idrauliche per rendere immediata la diagnosi
- Spegnimento automatico della macchina dopo 2 ore di inutilizzo

CARACTERÍSTICAS DE LA SERIE PERFORMANCE III S

- *Extraordinaria relación entre área de estabilización/alcances*
- *Apertura del jib durante la traslación para aumentar el ángulo de ataque*
- *Sistema automático de adaptación de la velocidad del carro a las condiciones de traslación*
- *Control automático de las revoluciones por minuto del motor y de la velocidad de los movimientos para garantizar la seguridad y el confort*
- *Alto régimen de revoluciones del motor que permite la simultaneidad de movimientos*
- *Sensor en el cilindro del tercer brazo para suavizar el movimiento*
- *Sistema hidráulico que aumenta la velocidad del brazo telescópico*
- *Único puesto de mando al suelo para operaciones de emergencia con llave*
- *Conector para el control remoto en tierra y para el diagnóstico externo del equipo*
- *Posibilidad de programar los servicios de mantenimiento por medio de un icono en la pantalla en la pantalla que puede ser activado o desactivado*
- *Indicadores de LED sobre las válvulas hidráulicas para diagnóstico inmediato*
- *Apagado automático de la máquina después de dos horas de inactividad*

MK2

Hinowa®

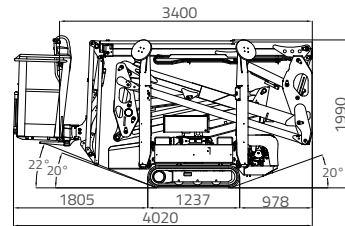
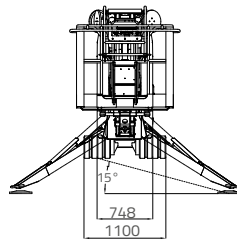
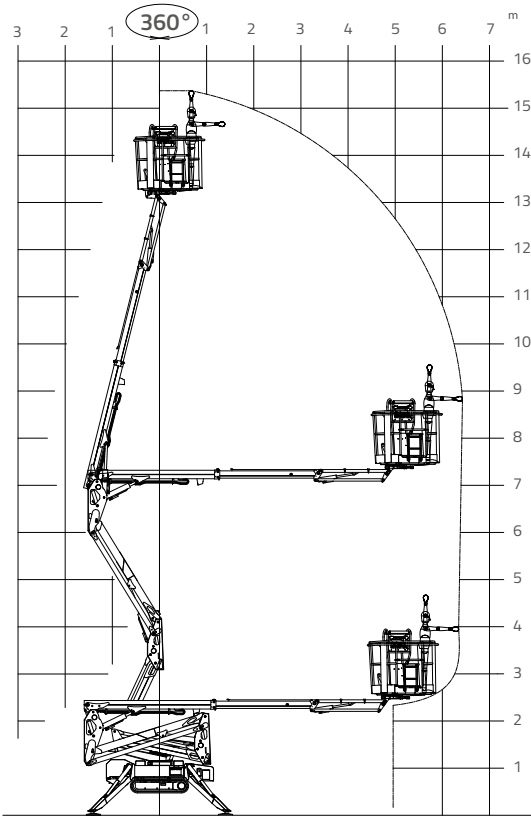
the future is now






MK2

- Sistema di accensione semplificato con chiave unica
 - Nuove lampade a LED su stabilizzatori per sostenere un basso consumo
 - Cesto montato su ruote per consentire un più agevole spostamento
 - Predisposizione per montaggio di dispositivo anti entrapment sul cesto
-
- *Sistema de arranque simplificado con llave única*
 - *Nuevas luces de los estabilizadores tipo LED de bajo consumo*
 - *Cesta montada sobre ruedas para permitir un desplazamiento más fácil*
 - *Predisposición para el montaje de un dispositivo contra el atrapamiento en la cesta*

LIGHTLIFT 15.70

PERFORMANCE III S



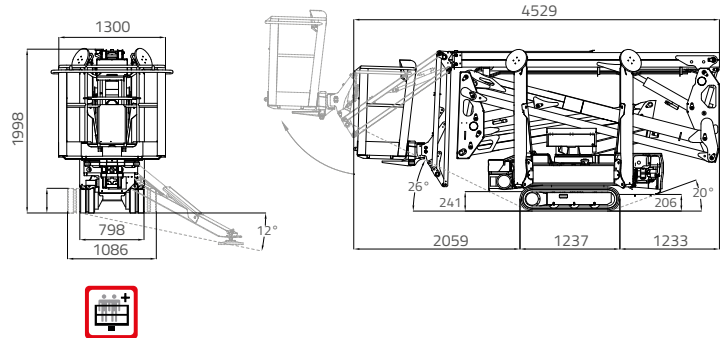
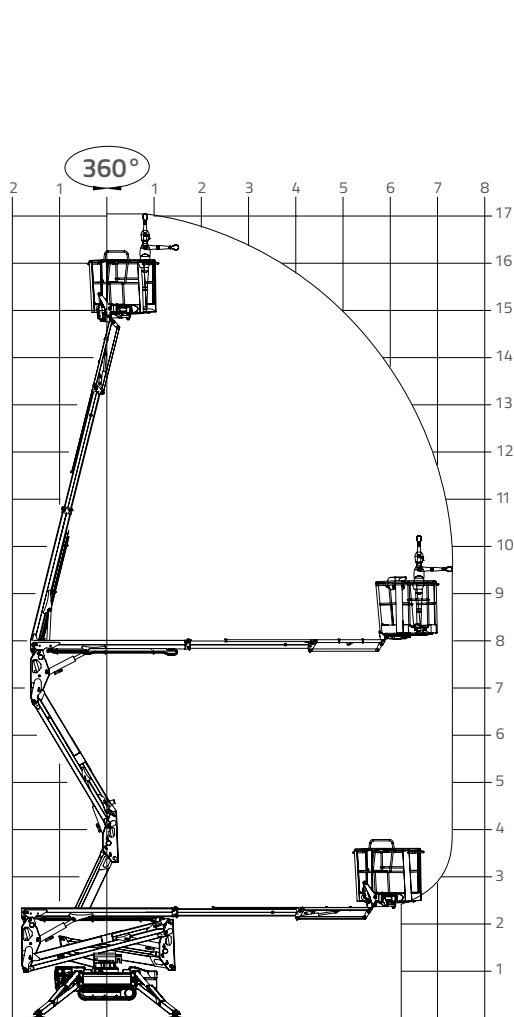
-  15,40 m
-  6,60 m
-  4,02 m
-  3,40 m
-  1,99 m
-  1335x690xh.1100 mm
-  124°(+/-62°)
-  16° / 28,7%
-  1950 kg / 4299 lb (Honda)
-  Honda iGX390 - 11,7CV 3600rpm
HATZ 1B40 - 10CV 3600rpm

-  230V / 50 Hz - 2,2 Kw
110V / 50 Hz - 2,2 Kw
-  748 / 1100 mm
-  2800 x 2800mm
-  Stabilizzaz. e destabilizzaz. automatica III S di serie
Estabiliz. y desestabiliz. automática III S de serie
-  Filocomando
Control remoto por cable
-  GPRS-GPS
-  R.A.H.M.
-  100Ah/36V
Optional - Opcional



LIGHTLIFT 17.75

PERFORMANCE III^S MK2



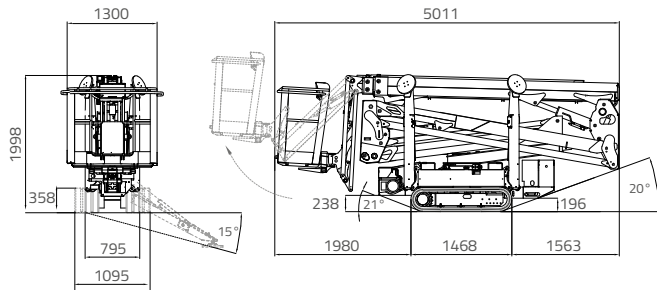
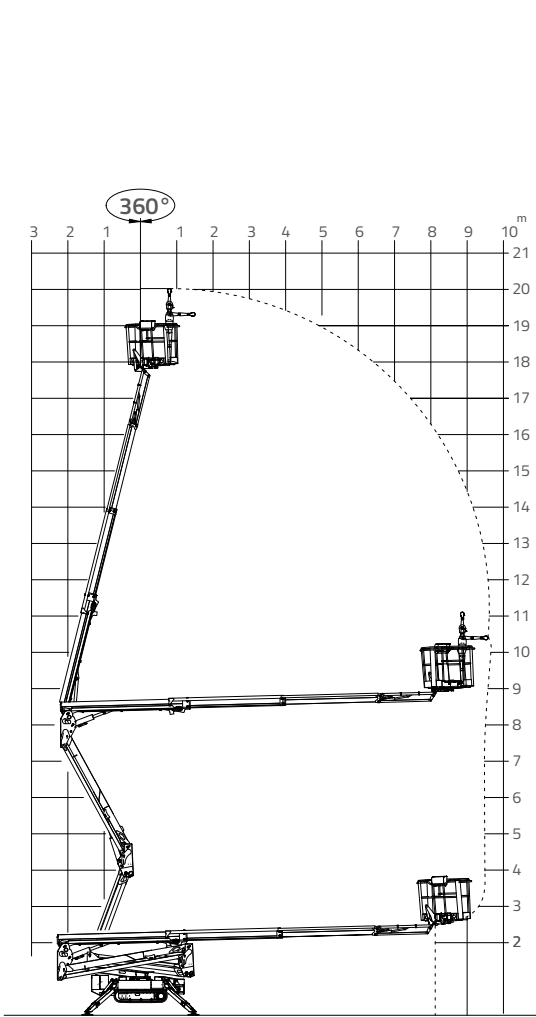
- 17,06 m
- 7,50 m
- 4,52 m
- 4,17 m
- 1,99 m
- 1335x690xh.1100 mm
- 124° (+/-62°)
- 16° /28,7%
- 2230 kg / 4916 lb (Honda e Hatz)
2300 kg / 5070 lb (lithium-ion)
- Honda IGX390 Automatic rpm control
11,7 CV - 3600rpm
Hatz 1B40 HD Autorev system
10 CV - 3600rpm

- 2,2kw-230V-50Hz
2,2kw-110V-50Hz
- 0,6 - 1,4 - 2,7 km/h (Honda)
0,7 - 1,8 - 3,6 km/h (Hatz)
- 798 - 1086 mm
- 1731 daN - 2,45 daN/cm²
- 2884x2889mm
- Stabilizzaz. e destabilizzaz. automatica III^S di serie
Estabiliz. y destabiliz. automática III^S de serie
- Filocomando
Control remoto por cable
- GPRS-GPS
- R.A.H.M.
- 100Ah/48V
Optional - *Opcional*













LIGHTLIFT 20.10

PERFORMANCE III MK2



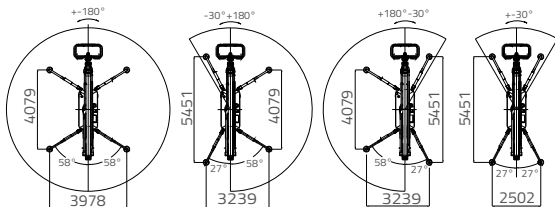
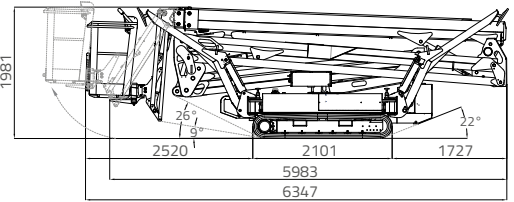
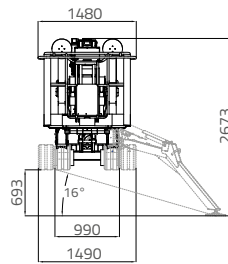
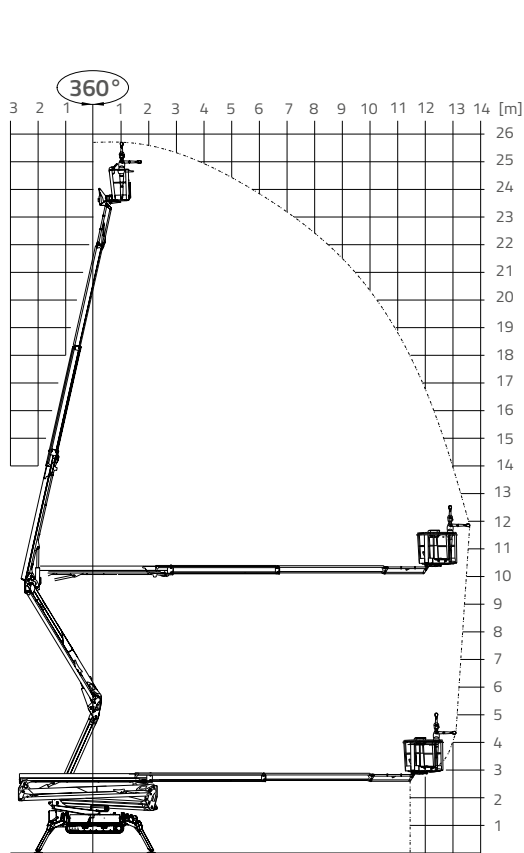
-  20,15 m
-  9,70 m
-  5,01 m
-  4,66 m
-  1,99 m
-  1335x690xh.1100 mm
-  124° (+/-62°)
-  16° / 28,7%
-  2840 kg / 6261 lb (Honda)
2940 kg / 6481 lb (Perkins)
2950 kg / 6503 lb (lithium-ion)
-  Honda IGX440 Automatic rpm control 12,7 CV - 3600rpm
Perkins 402.05 14CV - 3600 rpm

-  2,2kw-230V-50Hz
2,2kw-110V-50Hz
-  0,5- 1,3-2,5 Km/h
-  795 - 1095 mm
-  2150 daN - 3,04 daN/cm²
-  2922x2925 mm
-  Stabilizzaz. e destabilizzaz. automatica III di serie
Estabiliz. y desestabiliz. automática III de serie
-  Filocomando
Control remoto por cable
-  GPRS-GPS
-  R.A.H.M.
-  100Ah/72V
Optional - Opcional



LIGHTLIFT 26.14

PERFORMANCE III S



-  25,70 m
-  13,75 m
-  6,34 m
-  5,98 m
-  1,98 m
-  1335x690xh.1100 mm
-  124°(+/-62°)
-  16°/28,7%
-  4365 kg - 9623 lb
4384 kg - 9665 lb (lithium-io)
-  KUBOTA D902 - 21,6 CV 3200 rpm
-  2,2kw-230V-50Hz
2,2kw-110V-50Hz

-  1,1 - 2 km/h
-  990/1490 mm
-  3124 daN - 4,42 daN/cm²
-  4079 x 3978mm
(5451x2502mm)
-  Stabilizzaz. e destabilizzaz.
automatica III S di serie
*Estabiliz. y desestabiliz. automática
III S de serie*
-  Filocomando
Control remoto por cable
-  GPRS-GPS
-  R.A.H.M.

 100Ah/83V
Optional - *Opcional*



the future is now

The logo for Hinowa, featuring a stylized white 'H' with a red triangle above it, followed by the word 'inowa' in a white, lowercase, sans-serif font. A registered trademark symbol (®) is located to the upper right of the 'a'.



LITHIUM ION

TUTTI SANNO CHE

Le piattaforme cingolate HINOWA dotate di tecnologia **Lithium-Ion** sono macchine che:

- Non emettono fumo
- Non fanno rumore
- Non consumano carburante
- Non hanno cavi elettrici a terra

Inoltre sono il **mezzo ideale** per chi ha bisogno di una macchina accessibile, compatta, leggera e con uno sbraccio importante.

TODO EL MUNDO SABE QUE

Las plataformas de orugas HINOWA equipadas con tecnología de **iones de Litio** son máquinas que:

- No emiten humo
- No hacen ruido
- No consumen combustible
- No tienen cables eléctricos en el suelo

También son el **medio ideal** para aquellos que necesitan una máquina accesible, compacta, ligera y con un gran alcance.





MA FORSE NON TUTTI SANNO CHE

- HINOWA produce questa tecnologia brevettata da oltre otto anni.
- Centinaia di macchine sono in giro per tutto il mondo che lavorano senza problemi.
- Fino ad oggi nessuna batteria agli ioni di litio è stata sostituita.
- La nostra tecnologia ha raggiunto un grado di affidabilità superlativo.
- I costi di gestione e di utilizzo sono molto limitati.
 - Il sistema lithium-ion non necessita di manutenzione motore e non c'è l'usura né i guasti di un normale motore termico.
- I costi di ricarica si riducono ad un terzo rispetto al tradizionale carburante.
- Le batterie agli ioni di litio non hanno effetto memoria e possono essere ricaricate in ogni momento, anche quando la macchina sta lavorando.
- Il risparmio energetico è garantito dal fatto che il motore viene alimentato solo quando c'è un movimento in corso (tecnologia start e stop).
- Le batterie agli ioni di litio hanno una durata superiore alle tradizionali batterie al piombo.
- Le macchine agli ioni di litio HINOWA sono state progettate per poter lavorare nelle condizioni climatiche più differenti.
- HINOWA ha applicato nella progettazione del sistema lithium-ion tutte le accortezze normalmente impiegate per le macchine a motore termico per realizzare un elevato indice di protezione contro l'umidità.
- La potenza, la velocità operativa e la forza della parte aerea della macchina al litio restano invariate e costanti nel corso del tempo e sono paragonabili a quelle di una macchina a motore termico.
- Per la sua natura altamente ecologica e per il basso impatto ambientale, le piattaforme HINOWA agli ioni di litio possono lavorare in ambienti dove normalmente è interdetto l'utilizzo alle macchine dotate di motore termico.
- L'efficienza di un motore elettrico è superiore rispetto a quella di un motore termico.
- Il pacco batterie NON necessita di essere precocemente sostituito. Le celle del sistema lithium-ion HINOWA garantiscono 2000 cicli di carica completa o 4000 mezze ricariche. La vita stimata del pacco batterie supera abbondantemente il tempo di recupero dell'investimento.



the future is now



PERO TAL VEZ NO TODO EL MUNDO SABE QUE

- HINOWA produce esta tecnología patentada desde hace más de ocho años.
- Centenares de máquinas con baterías de ión litio trabajan sin problemas en todo el mundo.
- Hasta hoy ninguna batería de iones de litio ha sido sustituida.
- Nuestra tecnología ha alcanzado un nivel de fiabilidad superlativo.
- Los costes de utilización son mínimos. El sistema de iones de litio no necesita mantenimiento del motor y no sufre el desgaste ni las averías de un motor térmico normal.
- Los costes de recarga se reducen a un tercio en comparación con el combustible tradicional.
- Las baterías de iones de litio no tienen efecto memoria y se pueden recargar en cualquier momento, incluso cuando la máquina está funcionando.
- El ahorro energético está garantizado ya que el motor se activa sólo cuando hay un movimiento en curso.
- Las baterías de iones de litio tienen una vida útil más larga que las baterías tradicionales de plomo.
- Las máquinas de iones de litio HINOWA han sido proyectadas para poder trabajar en las condiciones climáticas más diferentes.
- HINOWA ha aplicado en el diseño del sistema de iones de litio todas las medidas que normalmente se utilizan para las máquinas con motor térmico garantizando un alto índice de protección contra la humedad.
- Tanto la potencia como la velocidad de funcionamiento y la fuerza de la parte aérea de iones de litio son constantes durante todo el ciclo y son comparables a las de una máquina con motor térmico.
- Por su naturaleza altamente ecológica y de bajo impacto ambiental, las plataformas HINOWA de iones de litio pueden trabajar en entornos en los cuales normalmente se prohíbe el uso de las máquinas equipadas con motor térmico.
- La eficiencia de un motor eléctrico es mucho mayor que la de un motor térmico.
- El conjunto de baterías son de muy larga duración. Las células del sistema de iones de litio garantizan 2000 ciclos de recarga completa o 4000 medias recargas. La vida estimada del conjunto de baterías supera con creces el tiempo de recuperación de la inversión.

CE IPAF



HINOWA S.p.A.
www.hinowa.com - info@hinowa.com
Via Fontana • 37054 Nogara • Verona • ITALY
Tel. +39 0442.539100 • Fax +39 0442.539075

www.hinowa.com

