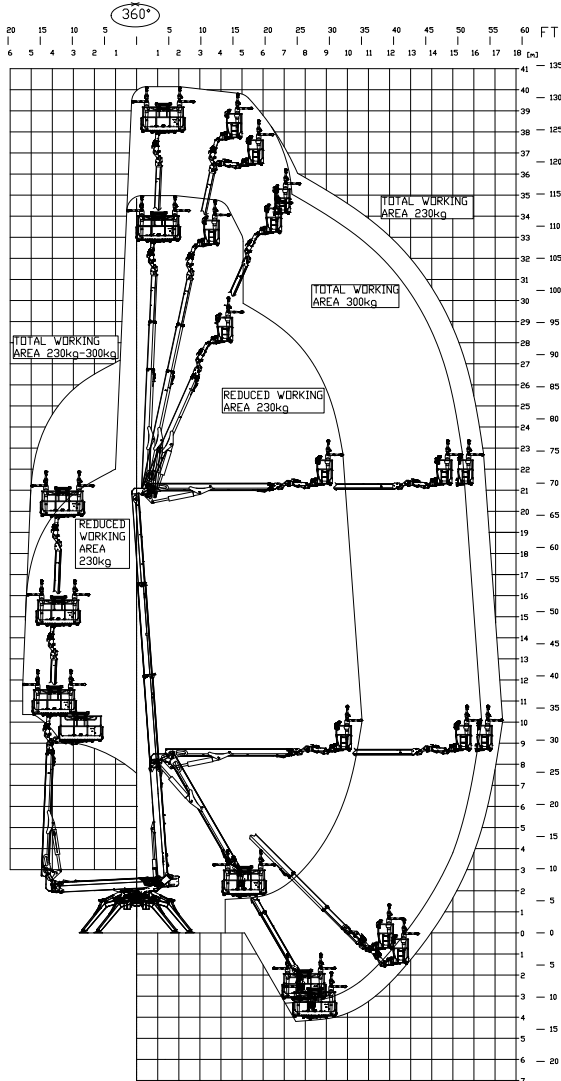
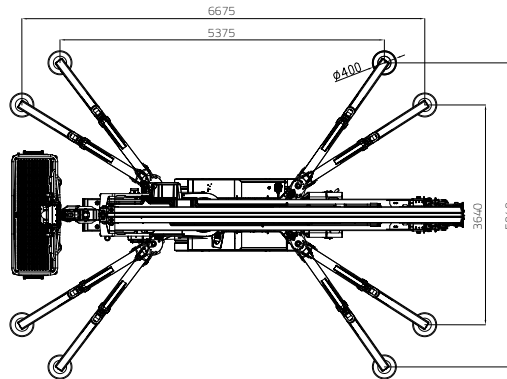
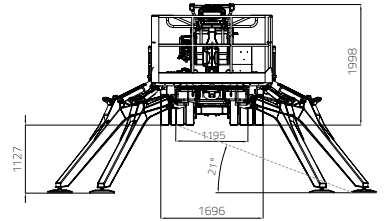
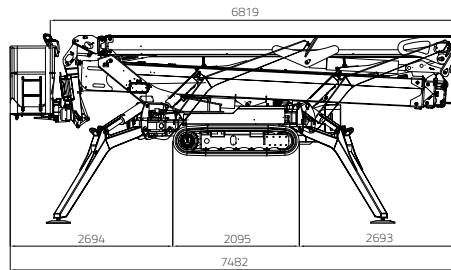


LL40.18



Capacidad de carga 300 kg
(3 personas 80x3=240 kg + equipos de 60 kg)

Capacidad de carga 230 kg
(2 personas 80x2= 160 kg + equipos de 70 kg)



- 40,20 m
- 16,50 m 17,50 m
- 7,50 m
- 6,82 m
- 1,99 m
- 2.000 x 700 x h. 1.100 mm

- 180° (+/-90°)
- 16° / 28,7%
- 1.200 / 1.700 mm
- 5.000 daN - 4 daN/cm²
- Área de estabilización variable:
Total 5.375 x 5.040 mm
Reducido 6.675 x 3.640 mm

- Estabiliz. y desestabiliz. automática IIIS de serie
- Control remoto por cable
- GPRS-GPS
- R.A.H.M.

Paquete de batería de litio 19,2 kWh

Bi-energy (motor Diesel + Paquete de batería de litio)



MOTOR DIESEL

Marca KUBOTA
 Tipo D902 Autorev
 Cilindros y cilindrada 898 cm³
 Potencia bruta máx
 21,6 HP - 16,1 kW @ 3200 rpm
 Arranque eléctrico 12 volt

INSTALACIÓN ELÉCTRICA

Paquete de batería de litio 19,2kWh
 Cargador para baterías a bordo
 230V o 110V +-30V 50-60 Hz
 Autonomía laboral A confirmar
 Tiempo de recarga con baterías completamente
 descargadas A confirmar
 Tiempo de recarga del 80% con baterías completamente
 descargadas A confirmar

BOMBA HIDRÁULICA

Motor eléctrico de engranajes n° 2

ORUGAS

Tensor oruga engrasado
 Rodillos por lado 6 + deslizador

Velocidad de traslación con 2° velocidad Auto2speed:

- motor diesel 0,5 - 1,6 km/h
 - motor lithium-ion A confirmar

PESO DE LA MÁQUINA:

- Diesel 8.700 kg
 - Lithium-ion 8.800 kg
 - Bi-energy 9.000 kg

VELOCIDAD MÁXIMA VIENTO 12,5 m/s