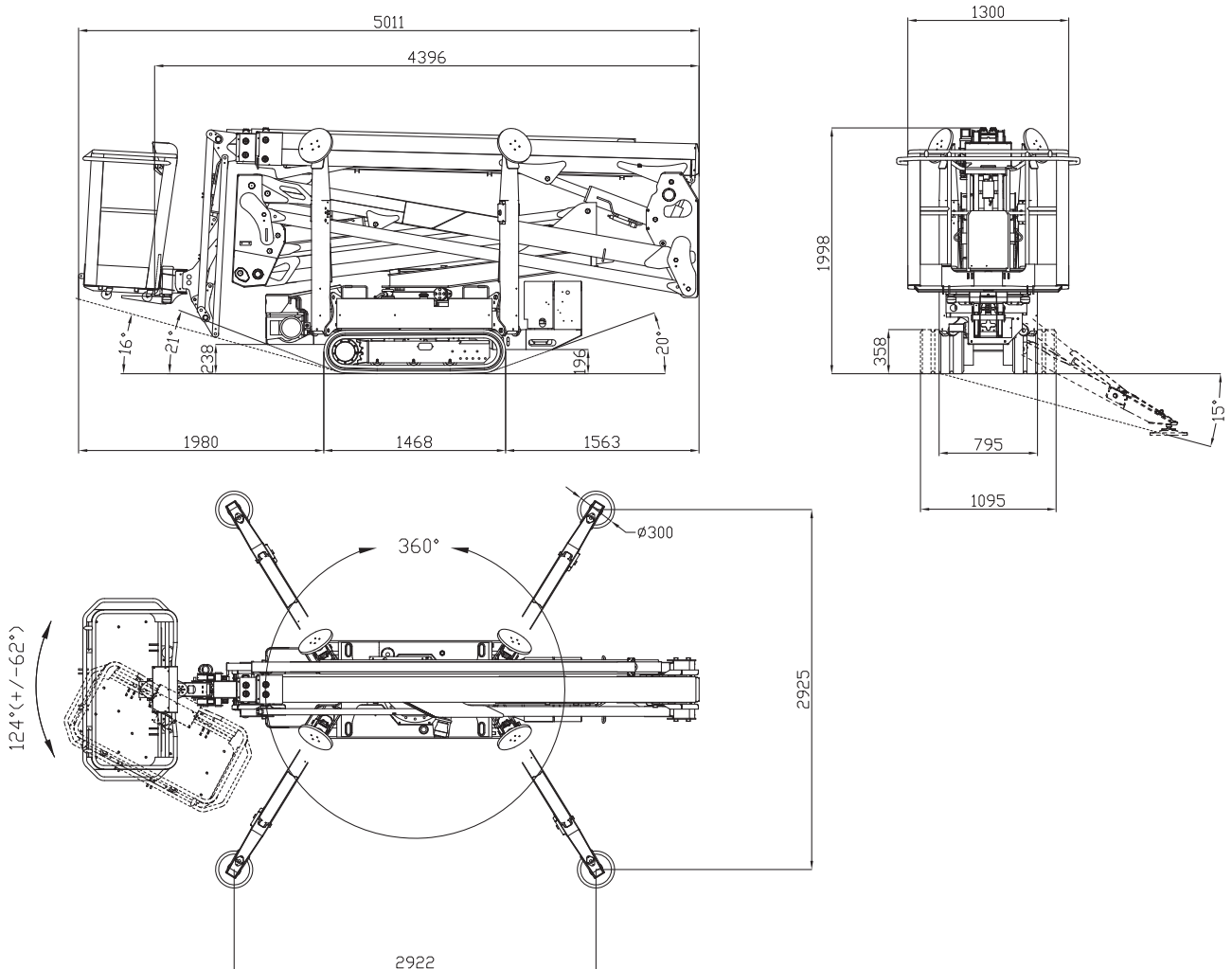
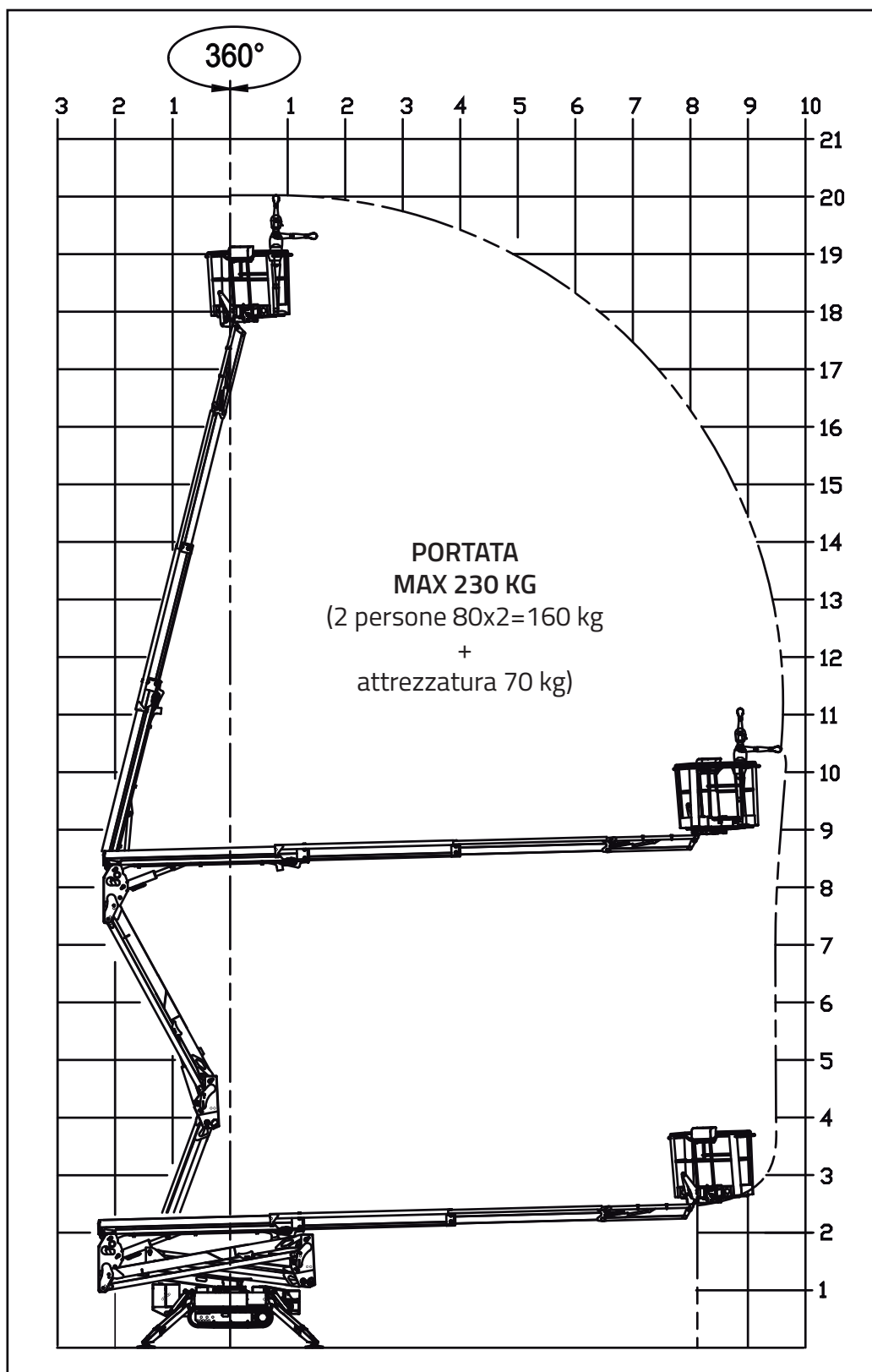


# LIGHTLIFT 20.10 *PERFORMANCE III S MK2*



# LIGHTLIFT 20.10 *PERFORMANCE III* MK2



# LIGHTLIFT 20.10 *PERFORMANCE III* MK2

## MOTORE BENZINA

Marca ..... HONDA  
Tipo ..... iGX390  
Cilindri e cilindrata ..... monocilindrico 389 cm<sup>3</sup>  
Potenza lorda max. .... 11,7 HP - 8,7kW @ 3600 rpm  
Avviamento elettrico ..... 12 volt

## MOTORE DIESEL

Marca ..... KUBOTA  
Tipo ..... Z602  
Cilindri e cilindrata ..... bicilindrico 599 cm<sup>3</sup>  
Potenza lorda max. .... 14,5 HP - 10,8kW @ 3200 rpm  
Avviamento elettrico ..... 12 volt

## MOTORE ELETTRICO

Standard ..... 230V / 50 Hz - 2,2 kW  
Optional ..... 110V / 50 Hz - 2,2 kW

## POMPA IDRAULICA

Motore termico ..... 2 ad ingranaggi  
Motore elettrico ..... 2 ad ingranaggi

## CINGOLATURA

Tendicingolo ..... a grasso  
Rulli per lato ..... 3 + slitta  
Carreggiata del passo variabile ..... 795 / 1095 mm  
Velocità di traslazione con 2<sup>a</sup> velocità auto2speed (motore benzina) ..... 0,4 - 1,0 - 1,95 km/h  
Velocità di traslazione con 2<sup>a</sup> velocità auto2speed (motore diesel) ..... 0,5 - 1,3 - 2,5 km/h

PESO MACCHINA (motore benzina) ..... 2840 kg  
PESO MACCHINA (motore diesel) ..... 2940 kg

SERBATOIO MOTORE BENZINA ..... 5,3 litri  
SERBATOIO MOTORE DIESEL ..... 11 litri

PENDENZA MAX AMMESSA IN TRASLAZIONE ..... 16° / 28,7%  
VELOCITÀ MAX VENTO ..... 12,5 m/s

# LIGHTLIFT 20.10 PERFORMANCE III S MK2



## IMPIANTO ELETTRICO - LITHIUM ION

Tensione impianto elettrico .....	72V-12V
Pacco batterie al litio .....	7,2 kWh
Autonomia di lavoro (ciclo continuo)* .....	4-5 h
Caricabatterie a bordo .....	220V 50Hz
Caricabatterie opzionale .....	110V 50Hz
Tempo di ricarica a batterie completamente scariche .....	4 h (indicativo)
Tempo di ricarica all'80% da batterie completamente scariche .....	2 h (indicativo)

## POMPA IDRAULICA

Motore elettrico .....	2 ad ingranaggi
------------------------	-----------------

## CINGOLATURA

Tendicingolo .....	a grasso
Rulli per lato .....	3 + slitta
Carreggiata del passo variabile .....	795 / 1095 mm
Velocità di traslazione con 2 <sup>a</sup> velocità auto2speed .....	0,83 - 1,6 km/h

PESO MACCHINA .....	2950 kg
PENDENZA MAX AMMESSA IN TRASLAZIONE .....	16° / 28,7%
VELOCITÀ MAX VENTO .....	12,5 m/s

\* (Autonomia rilevata con ciclo operativo Hinowa H2)