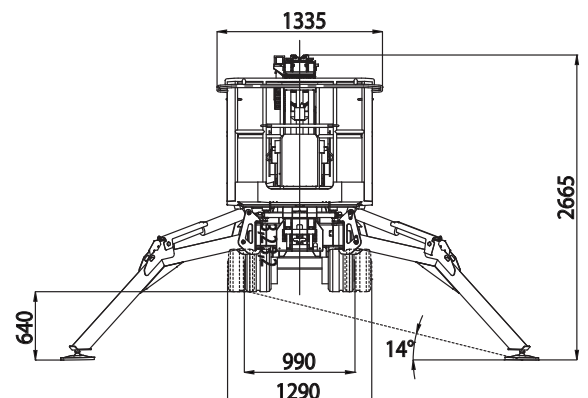
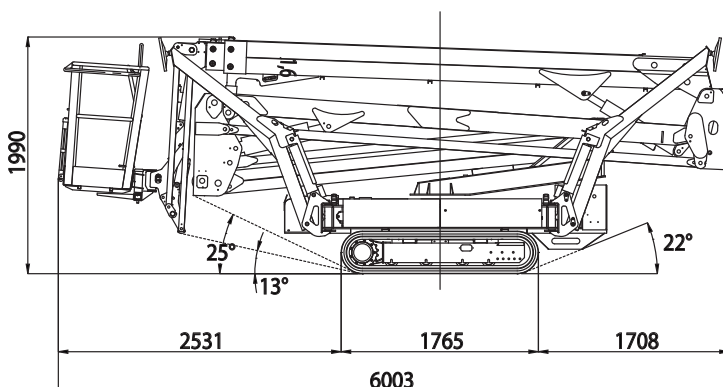
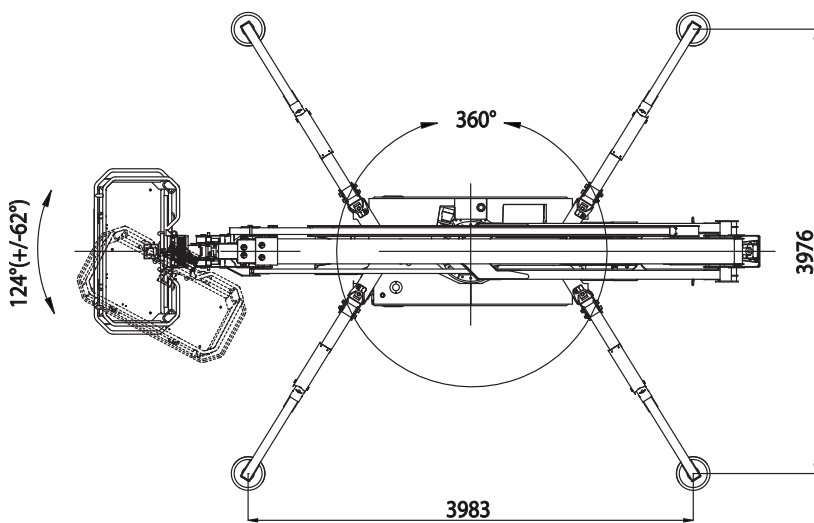
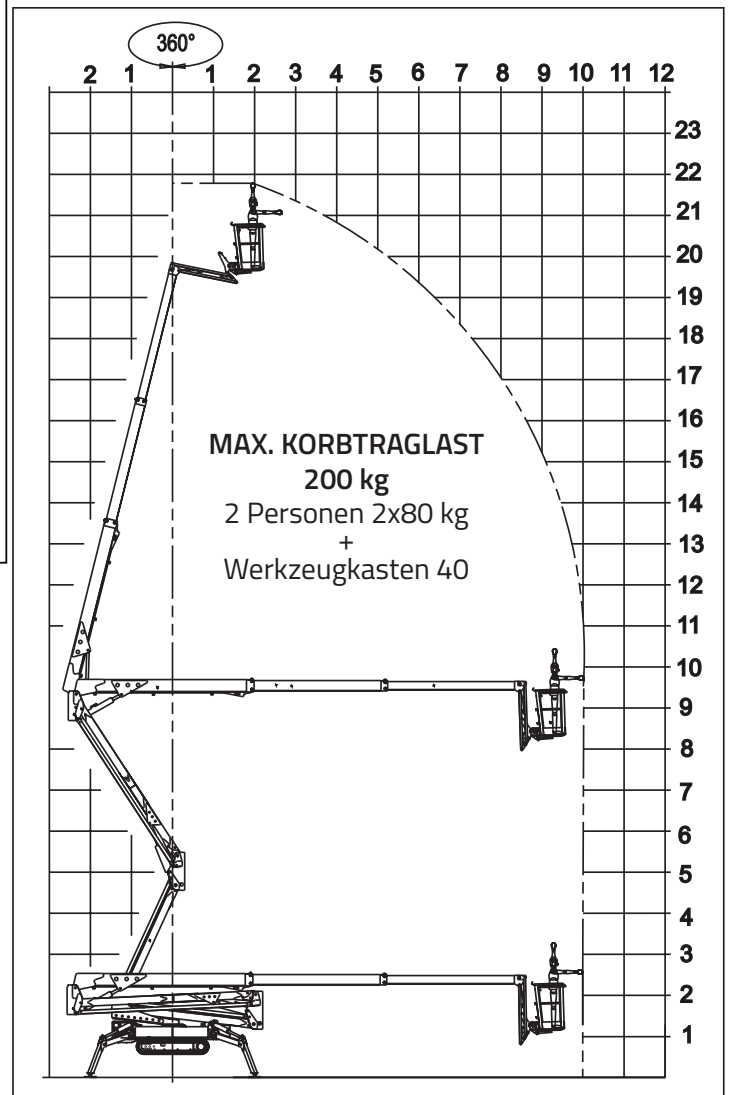
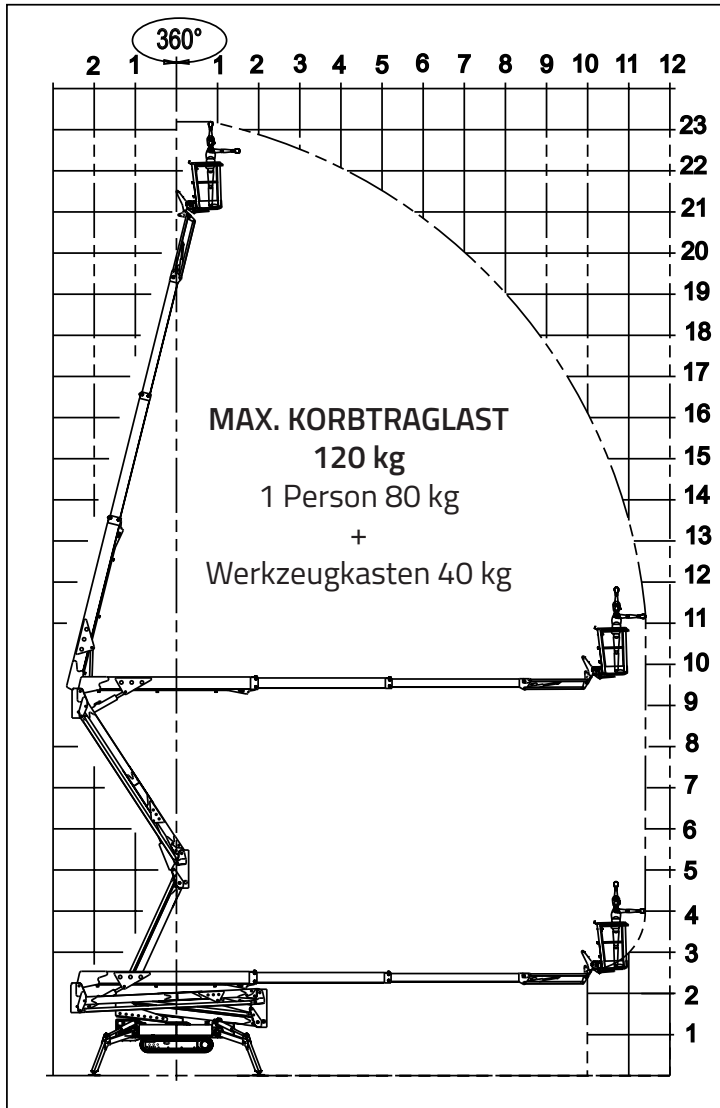


LIGHTLIFT 23.12 *MS*



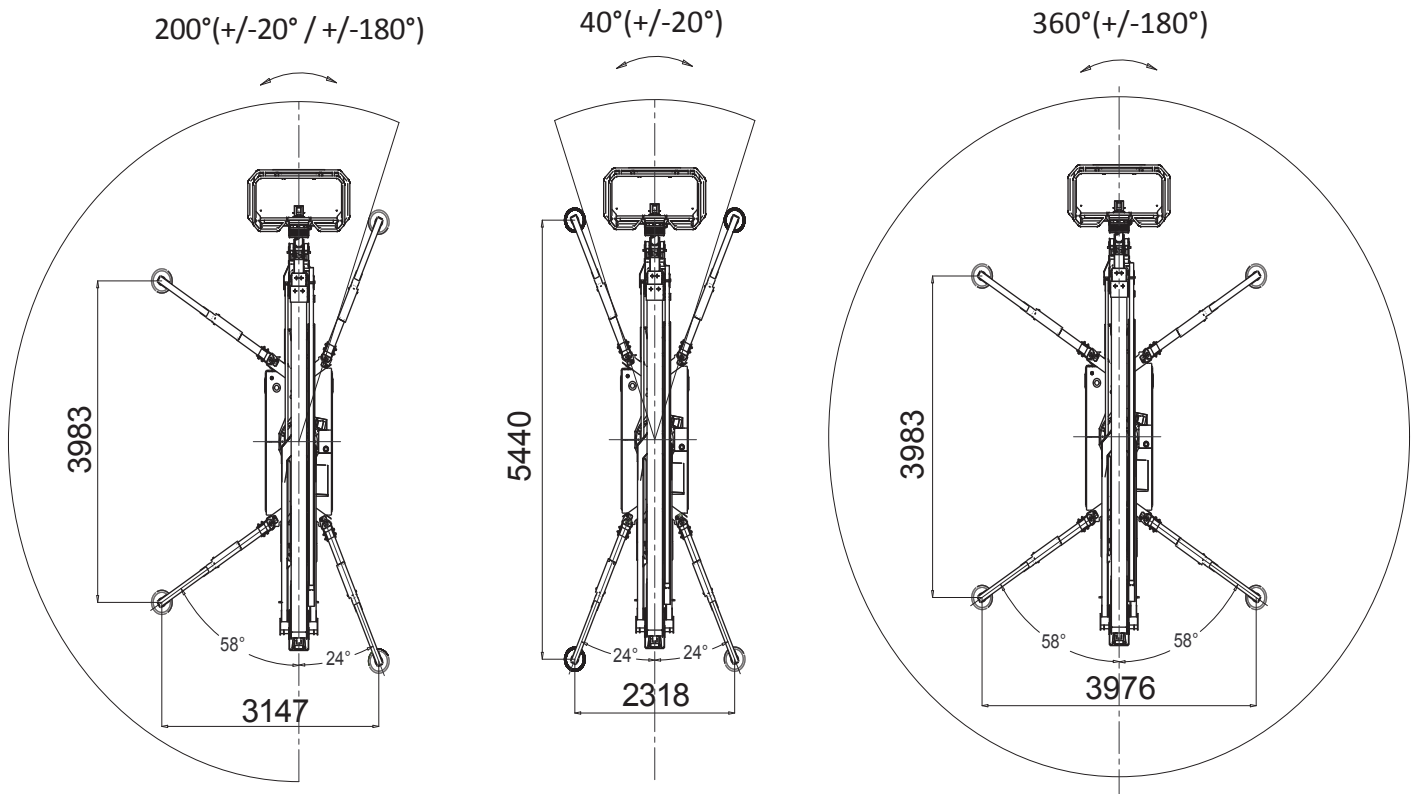
LIGHTLIFT 23.12 III S



LIGHTLIFT 23.12 III S

VARIABLE ABSTÜTZUNG SERIENMÄSSIG

Verschiedene Abstütmöglichkeiten ermöglichen den Einsatz auch bei engen Platzverhältnissen.



LIGHTLIFT 23.12 III S

DIESELMOTOR

HerstellerPerkins
 Modell 402.05 Autorev
 Zylinder und Hubraum zweizylindrig 510 cm³
 Max. Bruttoleistung 14 PS - 10,2 kW @ 3600 UpM
 Elektrischer Anlasser 12 V

ELEKTROMOTOR

Standard 230V / 50 Hz - 2,2 kW
 Optional 110V / 50 Hz - 2,2 kW

HYDRAULIKPUMPE

Verbrennungsmotor Nr. 2 Zahnradpumpen
 Elektromotor Nr. 2 Zahnradpumpen

RAUPENFAHRWERK

Kettenspanner mit Schmierfett
 Stützrollen pro Seite 4 + Schlitten
 Unterwagen mit Spurverbreiterung 990 / 1290 mm
 Fahrgeschwindigkeit mit 2. Geschwindigkeit serienmäßig 1,0 - 1,7 km/h

MASCHINENGEWICHT 3090 kg
 FASSVERMÖGEN DIESELTANK 11 lt.
 MAX. WINDGESCHWINDIGKEIT 16° / 28,7 %
 MAX. ÜBERSCHREITBARE NEIGUNG 12,5 m/s

LIGHTLIFT 23.12 III S



ELEKTROANLAGE - LITHIUM ION

Spannung Elektranlage	72V-12V
Lithium Akkupack	7,2 kWh
Arbeitsautonomie (durchgehender Zyklus)*	4-5 h
Batterielader an Bord	220V 50Hz
Optionaler Batterielader	110V 50Hz
Ladezeit bei komplett leeren Batterien (Schätzwert)	4 h
Ladezeit bis 80% bei komplett leeren Batterien (Schätzwert)	2 h

HYDRAULIKPUMPE

Elektromotor	Nr. 2 Zahnradpumpen
--------------------	---------------------

RAUPENFAHRWERK

Kettenspanner	mit Schmierfett
Stützrollen pro Seite	4 + Schlitten
Unterwagen mit Spurverbreiterung.....	990 / 1290 mm
Fahrgeschwindigkeit mit 2. Geschwindigkeit serienmäßig	0,7 - 1,2 km/h

MASCHINENGEWICHT	3200 kg
MAX. ÜBERSCHREITBARE NEIGUNG	16° / 28,7 %
MAX. WINDGESCHWINDIGKEIT	12,5 m/s

* (Autonomie mit Hinowa H2 Betriebszyklus erfasst)