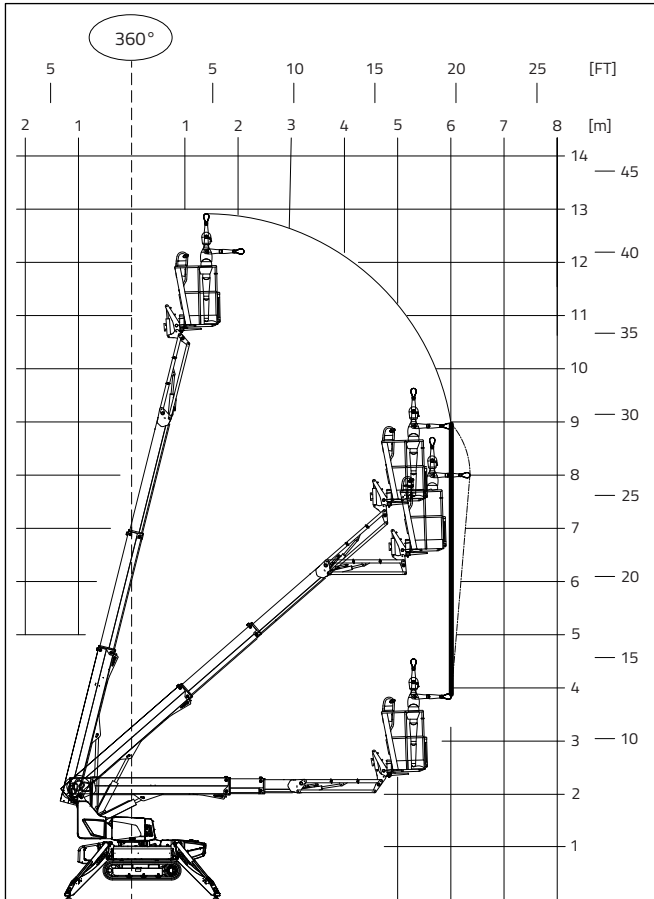
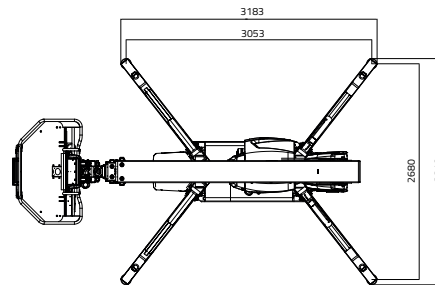
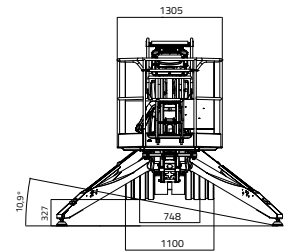
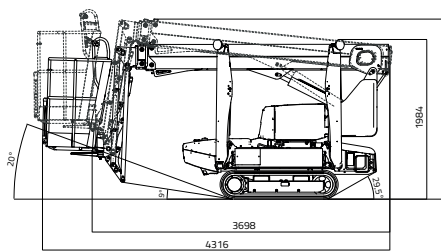


TELECRAWLER13S



PORTATA MAX 230 KG
(2 persone 80x2=160 kg + attrezzatura 70 kg)



- 12,90 m
- 6,40 m
- 4,316 m
- 3,698 m
- 1,948 m

- 1480 x 610 x h1100 mm
DSE (Dual Side Entry)
- 16° / 28,7 %
- 748 - 1100 mm
- 1599 daN - 12 daN/cm²
- 3200 x 2800 mm

- Stabiliz. e destabiliz. automatica IIIS di serie
- Filocomando
- GPRS-GPS
- R.A.H.M.

TELECRAWLER13S



SISTEMA LITHIUM-ION

Pacco batterie al litio	4,15 kWh
Motore elettrico :	
- tensione nominale.....	48 V
- potenza nominale.....	2 kW
Caricabatterie a bordo.....	220V +-30V 50-60Hz / 110V +-30V 50-60Hz
Autonomia di lavoro.....	4-5 h
Tempo di ricarica a batterie completamente scariche.....	4 h (indicativo)
Tempo di ricarica all'80% da batterie completamente scariche.....	2 h (indicativo)

MOTORE ELETTRICO

Standard	230V / 50 Hz - 2,2 kW
Optional	110V / 50 Hz - 2,2 kW

CINGOLATURA

Tendicingolo	a grasso
Rulli per lato	3 + slitta
Velocità di traslazione	1,3 - 2,3 - 3,2 km/h
PESO MACCHINA	2.050 kg
VELOCITÀ MAX VENTO	12,5 m/s