

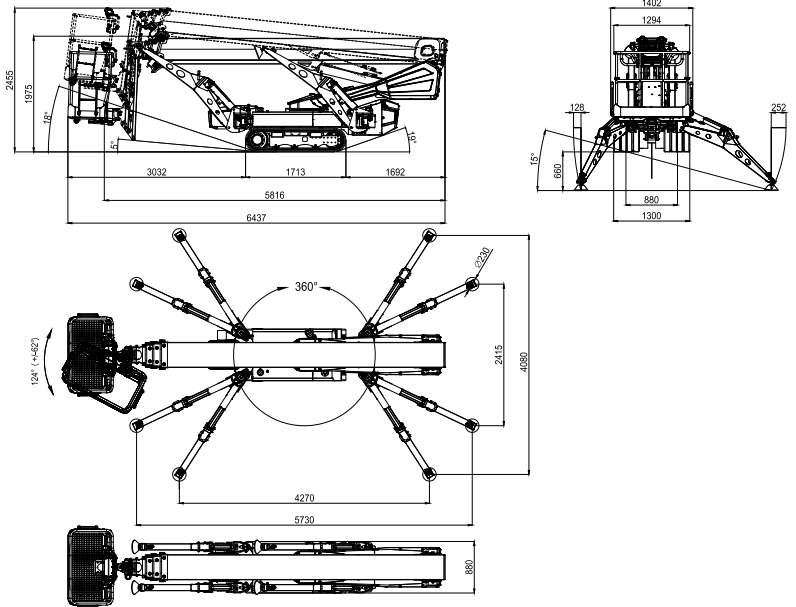
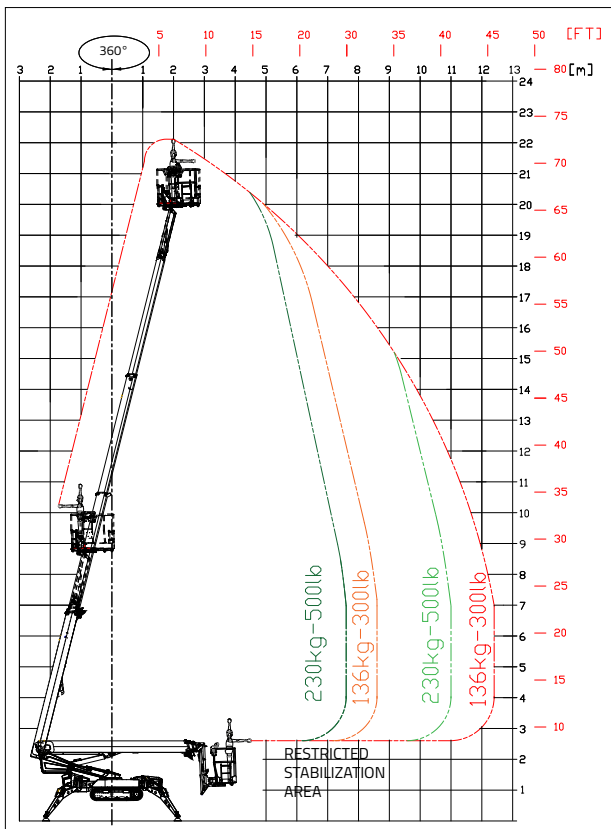
# TeleCrawler22N

**MAX. KORBTRAGLAST 136 KG**

(1 Person 80 kg + Werkzeugkasten 56 kg)

**MAX. KORBTRAGLAST 230 KG**

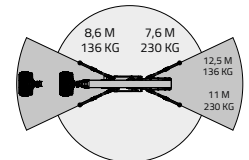
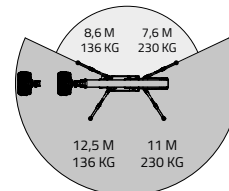
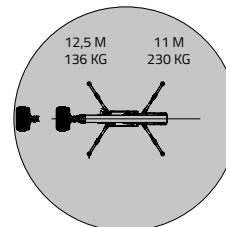
(2 Personen 80x2=160 kg + Werkzeugkasten 70 kg)



TOTALE ABSTÜTZFLÄCHE

PARTIELLE ABSTÜTZFLÄCHE

REDUZIERTER ABSTÜTZFLÄCHE



22 m

22 m



1480x610xh.1100 mm  
DSE (Dual Side Entry)



IIS –Abstütz- und Einfahrtomatik  
serienmässig



11 m

12,4 m



124° (+/-62°)



Kabelfernbedienung



6,44 m



880 - 1300 mm



GPRS-GPS



5,82 m



Totale Abstützfläche 4080 x 4270 mm  
Reduzierte Abstützfläche 2415 x 5730 mm  
Partielle Abstützfläche 3250 x (4270/5730) mm



R.A.H.M.



1,98 m



Elektromotor mit Lithium-Batterien  
6,1 kWh



Bi-energy (Dual-Antrieb Diesel und  
Lithium-Ionen-Akku) - 3,5kW 48V

# TeleCrawler22N



## DIESELMOTOR

Hersteller .....KUBOTA  
 Modell .....Z602  
 Zylinder und Hubraum ..... Zweizylinder 599 cm<sup>3</sup>  
 Max. Bruttoleistung.....  
 ..... 14,5 PS - 10,8kW @ 3200 rpm  
 Elektrischer Anlasser..... 12 volt

## ELEKTROMOTOR MIT LITHIUM-BATTERIEN

Lithium Akkupack .....6,1 kWh  
 Batterielader an Bord.....  
 ..... 220V o 110V +-30V 50-60 Hz  
 Arbeitsautonomie..... 4-5 h  
 Ladezeit bei komplett leeren Batterien .....  
 ..... 4 h (Schätzwert)  
 Ladezeit bis 80% bei komplett leeren Batterien.....  
 ..... 2 h (Schätzwert)

## ELEKTROMOTOR

Standard ..... 230V / 50 Hz - 2,2 kW  
 Optional ..... 110V / 50 Hz - 2,2 kW

## RAUPENFAHRWERK

Kettenspanner ..... mit Schmierfett  
 Stützrollen pro Seite ..... 3 + Schlitten

MASCHINENGEWICHT Dieselmotor ..... 3010 kg  
 MASCHINENGEWICHT lithium ..... 3000 kg  
 MASCHINENGEWICHT bi-energy ..... 3100 kg

MAX. WINDGESCHWINDIGKEIT ..... 12,5 m/s